

Flytta till Österbybruk.

**Tomtförsäljning
Klockarbacken**

Att bygga och bo i Österbybruk

Österbybruk är ett charmigt brukssamhälle med rik historia och en trygg och familjevänlig atmosfär. Här kombineras vacker natur, vidsträckta naturstigar och historiska byggnader med ett brett utbud av kulturaktiviteter, caféer och muséum. Dessutom ligger Dannemora, Tobo, Uppsala, Gimo, Östhammar och Forsmark inom pendlingsavstånd.



Foto: Karl Gabor

Tips!

Österbybruk är en del av Tillväxtklustret Norduppland, där cirka 5000 nya jobb kommer att skapas under de närmaste 10 åren. Detta kommer att ske i små industriorter i Norduppland, med tyngdpunkt i Tierps och Östhammars kommuner.

För mer information, besök www.norduppland.nu

Därför Österbybruk!

God samhällsservice

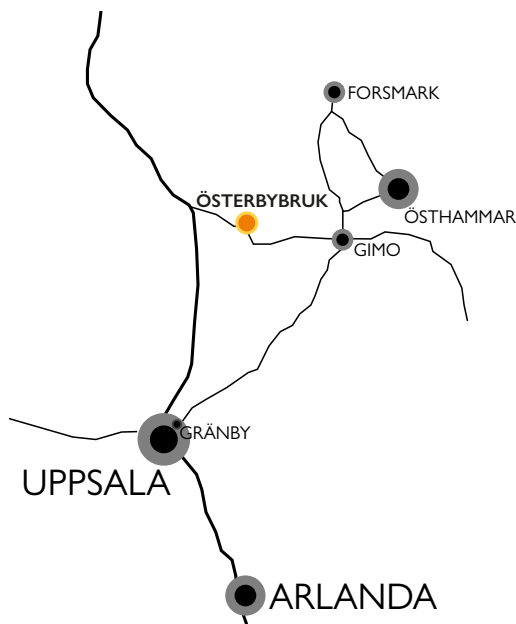
Här finns god samhällsservice med vårdcentral, förskola, skola och mataffärer. Med idrottsanläggningar, grönområden och butiker erbjuder Österbybruk aktiviteter för hela familjen.

Rekreation, natur och kultur

Österbybruk har ett rikt utbud av kultur och natur för alla åldrar. Runt Österbybruks 1700-talsherrgård finns muséum, café och butiker, och olika evenemang arrangeras året om. Det finns också parker, lekplatser och gott om naturstigar.

Kommunikationer

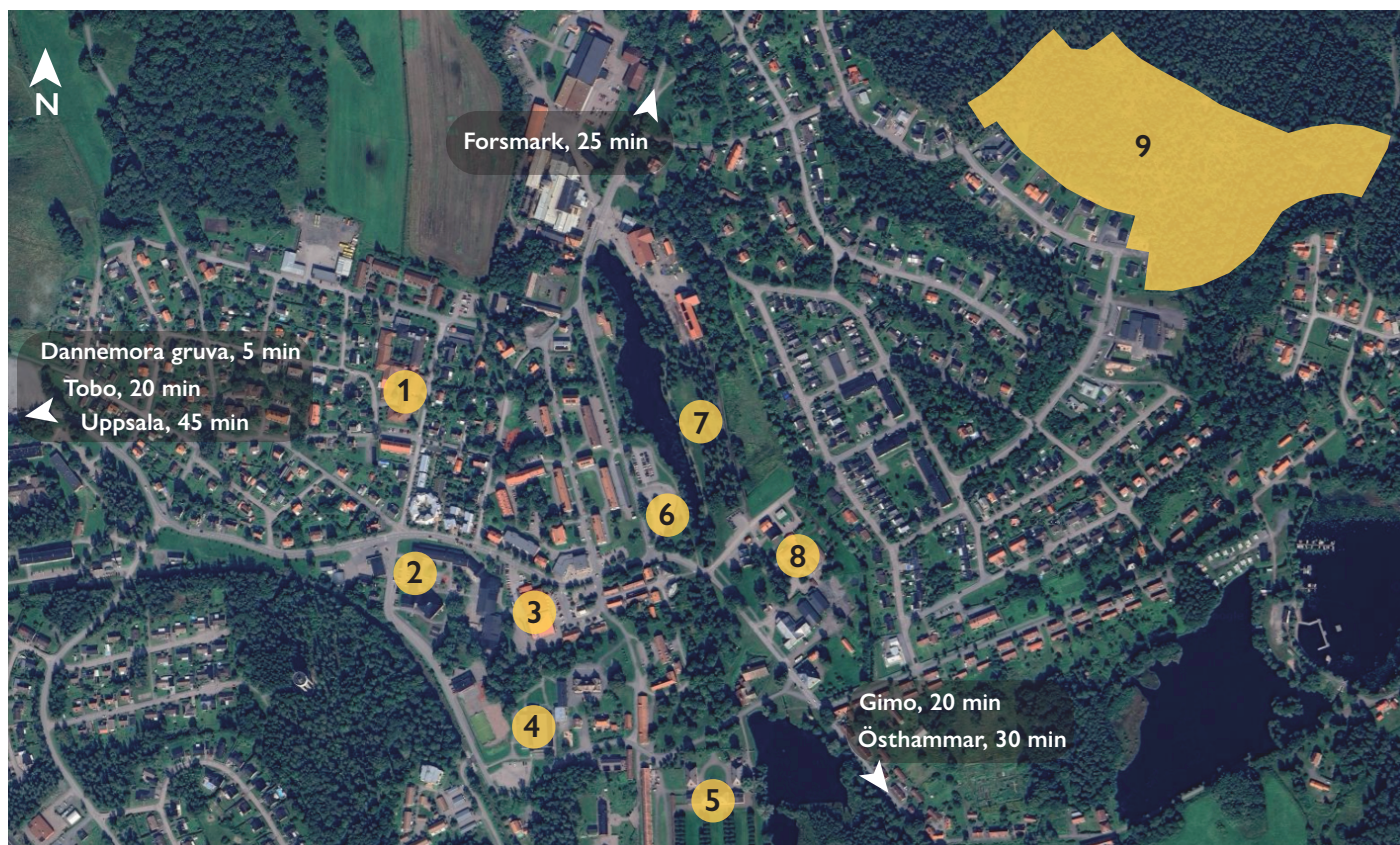
Dannemora, Gimo, Uppsala och Forsmark med sina många jobbomöjligheter ligger inom pendlingsavstånd, vilket skapar goda förutsättningar för flexibilitet i arbetet och vardagen.



Klockarbacken

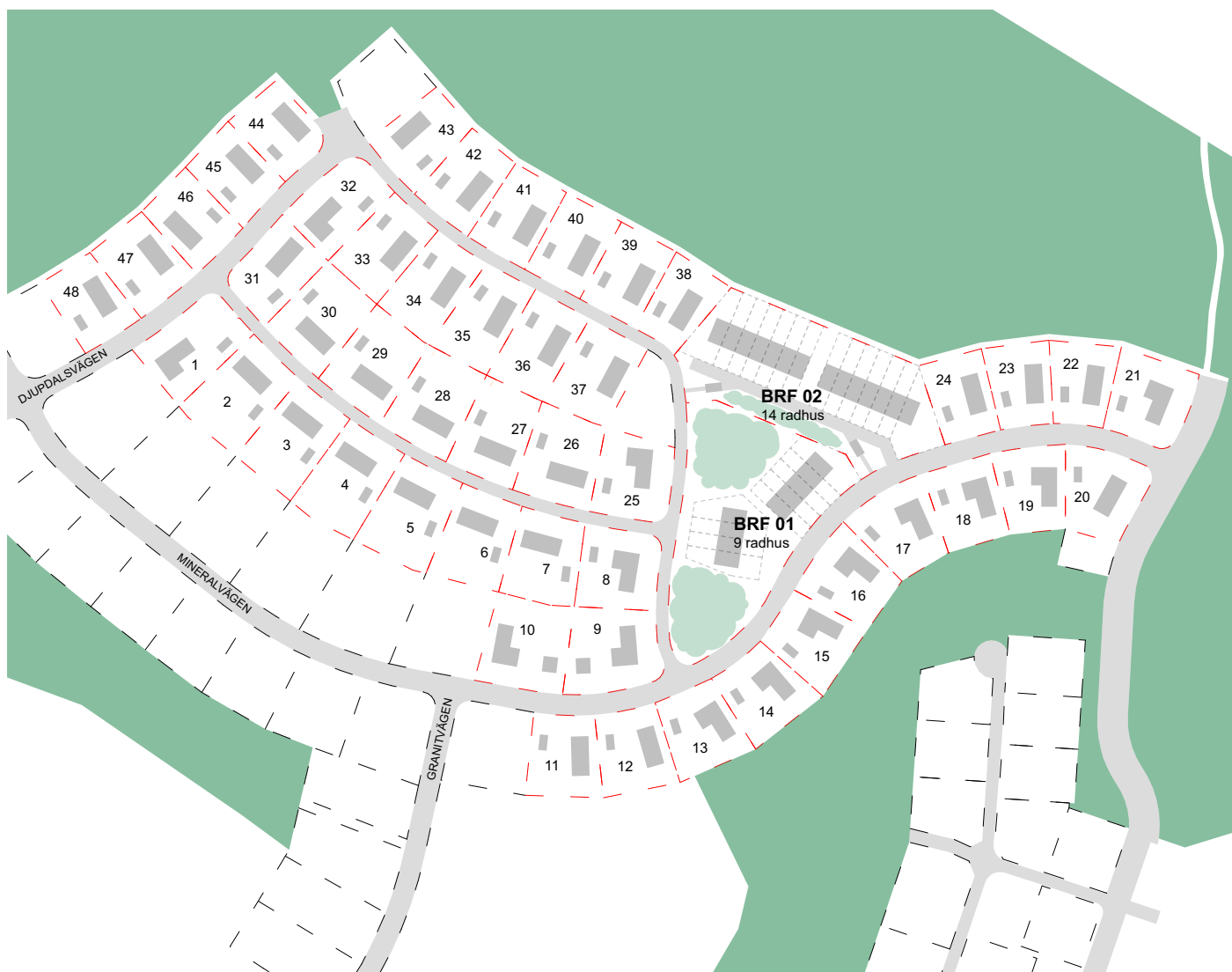
Klockarbacken är ett naturnära och familjevänligt område där du kan bygga ditt drömhus eller flytta in i ett nybyggt radhus.

I närheten finns grönområden och befintliga busshållplatser. Skola, vårdcentral, mataffär och bussterminal finns inom promenadavstånd.



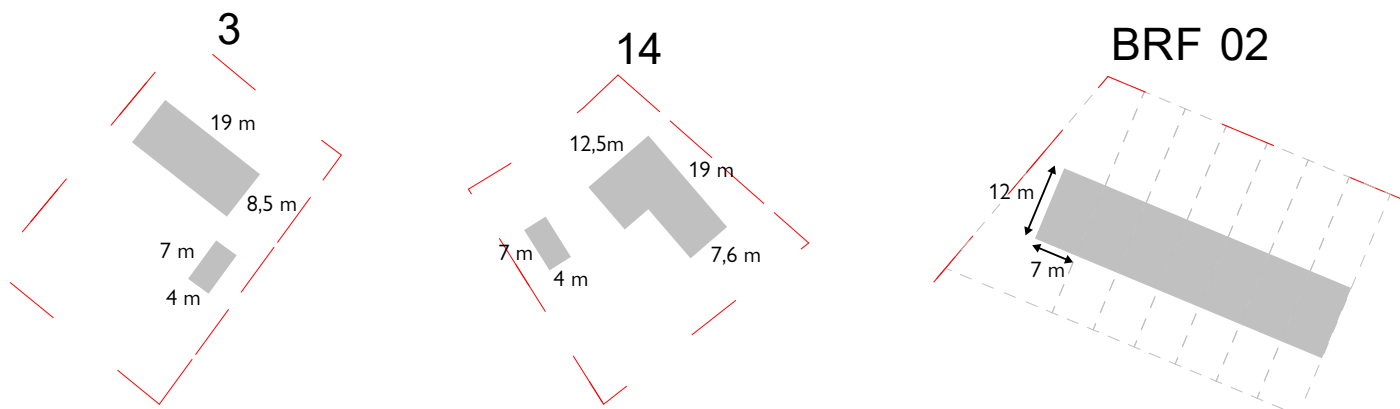
1. Vårdcentral
2. Skola
3. Mataffärer
4. Idrottsanläggning
5. Österbybruks Herrgård
6. Bussterminal
7. Park
8. Förskola
9. Klockarbacken

Klockarbacken



Byggnadsvolymer

Byggnadsvolymer på kartan är förslag och har följande referensmått. Andra volymer kan genomföras på tomten. Tomter utan numrering är sålda.



Bostadsrätter

Fas	Tomtnummer	Typ	Tomt kvm	Tillåten BYA	Tillåten BTA	Pris
2	BRF 01	Radhus (ca 9)	6 689		1 557	1 795 000
2	BRF 02	Radhus (ca 14)	6 308		2 422	2 295 000

Småhustomter

Fas	Tomtnummer	Typ	Tomt kvm	Tillåten BYA	Tillåten BTA	Pris
3	1	Småhus	1 563	313	625	425 000
3	2	Småhus	1 653	331	661	425 000
3	3	Småhus	1 559	312	624	425 000
3	4	Småhus	1 635	327	654	425 000
3	5	Småhus	1 658	332	663	425 000
3	6	Småhus	1 478	296	591	425 000
3	7	Småhus	1 436	287	574	425 000
2	8	Småhus	1 440	288	576	425 000
2	9	Småhus	1 704	341	682	425 000
2	10	Småhus	1 711	342	684	425 000
2	11	Småhus	1 312	262	525	425 000
2	12	Småhus	1 320	264	528	425 000
2	13	Småhus	1 365	273	546	425 000
2	14	Småhus	1 380	276	552	495 000
2	15	Småhus	1 354	271	542	495 000
2	16	Småhus	1 399	280	560	495 000
2	17	Småhus	1 455	291	582	495 000
2	18	Småhus	1 296	259	518	495 000
2	19	Småhus	1 283	257	513	495 000
2	20	Småhus	1 472	294	589	495 000
2	21	Småhus	1 491	298	596	495 000
2	22	Småhus	1 153	231	461	495 000
2	23	Småhus	1 155	231	462	495 000
2	24	Småhus	1 178	236	471	495 000
2	25	Småhus	1 412	282	565	425 000
3	26	Småhus	1 534	307	614	425 000
3	27	Småhus	1 463	293	585	425 000
3	28	Småhus	1 555	311	622	425 000
3	29	Småhus	1 546	309	618	425 000
3	30	Småhus	1 517	303	607	425 000
3	31	Småhus	1 305	261	522	425 000
4	32	Småhus	1 380	276	552	475 000
4	33	Småhus	1 349	270	540	475 000
4	34	Småhus	1 404	281	562	475 000
4	35	Småhus	1 378	276	551	475 000
4	36	Småhus	1 375	275	550	475 000
4	37	Småhus	1 423	285	569	475 000
4	38	Småhus	1 118	224	447	525 000
4	39	Småhus	1 257	251	503	525 000
4	40	Småhus	1 260	252	504	525 000
4	41	Småhus	1 261	252	504	525 000
4	42	Småhus	1 263	253	505	525 000
4	43	Småhus	1 274	255	510	525 000
4	44	Småhus	1 168	234	467	525 000
4	45	Småhus	1 195	239	478	525 000
3	46	Småhus	1 235	247	494	495 000
3	47	Småhus	1 328	266	531	495 000
3	48	Småhus	1 201	240	480	495 000

