

# Välkommen till vår tredje Samhällsbyggnadsfrukost



# Vi är stolta över att så många har kommit

- Sthlms handelskammare
- Riksbyggen
- Byggföretagen
- SH Bygg AB
- Besqab
- Myresjöhus
- Bjerking
- Fastighetsägarna
- Svensk Fastighetsförmedling
- Byggpartner
- Explicitum Projektutveckling AB
- Eksjöhus
- Olandsbyggarna AB
- Idealstad
- Forsmarks Kraftgrupp AB
- Cohen Mäklarbyrå
- Vårgårdahus AB
- Credentia AB
- Handelsbanken
- Nordea
- GVAB
- Archus Arkitektur
- Surewood Housing AB
- Länsförsäkringar
- Tierps kommun
- Bylero AB
- Svefa
- Forsen
- Crown Properties
- Länsstyrelsen
- Arkitektmagasinet i Österbybruk
- Östhammarshem
- Fastighetsägare

Vad är egentligen en  
”samhällsbyggnadsfrukost”?

# Samhällsbyggnadsfrukost är...

Vårt sätt att säga att vi behöver samarbeta för att utveckla den otroliga potential som Östhammars kommun sitter på.

Därför bjuder vi in till samtal om aktualiteter inom samhällsbyggnadsområdet och hur vi tillsammans arbetar för att möta etableringar och tillväxt i vår region.

Nästa frukostmöte är den 21 augusti – fokus ligger då på våra östra delar

# Programmet

- Välkommen
- Nordupplands Tillväxtkluster (Elin Dahm)
- Regeringsuppdrag som rikets egnahemskommissionär med huvuduppgift att stimulera småhusbyggandet (Stefan Attefall)
- Kommunens insatser för egnahemsmarknaden - möjligheter att utveckla friliggande villor, parhus och radhus inom befintliga och nästan klara detaljplaner
- SKB Näringslivsutveckling AB presenterar sina finansieringsstöd för bostadsutveckling (Spiros Toulikas)
- Avslutningsord (Fabian Sjöberg)





# Därför Alunda

## God samhällsservice

I Alunda finns god samhällsservice med skola, förskola, vårdcentral, bibliotek och mataffär. För barnfamiljer erbjuder Alunda ett rikt föreningsliv med idrottsklubbar, kulturaktiviteter och närhet till vacker natur.

## Rekreation och natur

Här finns också gott om rekreationsmöjligheter som passar för alla åldrar, i form av grönområden, lekplatser, utomhusbad och golfbana.

## Kommunikationer

Från Alunda finns det bra kommunikationer till Uppsala, Gimo, Östhammar och arbetsgivare i Tillväxtkluster Norduppland, vilket gör det enkelt att pendla för jobb och studier.



# Prästgårdshöjden



1. Prästgårdshöjden 2. Lekplats 3. Vårdcentral 4. Förskola 5. Bussterminal 6. Mataffär & apotek 7. Idrottsanläggning 8. Skola



Prästgårdshöjden är ett familjevänligt och naturskönt område där du kan bygga ditt drömhus eller flytta in i ett nybyggt stadsradhus.

# Prästgårdshöjden



## Bostadsrätter

	Typ	Tomt kvm	Tillåten BYA	Tillåten BTA	Pris	Pris pr kvm tomt
BRF 01	Radhus (ca14)	6 245	1 874	7 494	3 295 000	528
BRF 02	Radhus (ca14)	4 691	1 407	4 222	2 995 000	638
BRF 03	Radhus (ca11)	4 182	1 255	3 764	2 795 000	668
BRF 04	Radhus (ca18)	6 010	1 803	7 212	4 295 000	715
BRF 05	ca 20 lgh	3 647	1 094	4 376	3 495 000	958

## Småhustomter

	Typ	Tomt kvm	Tillåten BYA	Tillåten BTA	Pris	Pris pr kvm tomt
1	Småhus	739	222	887	895 000	1 211
2	Småhus	1 085	326	1 302	1 095 000	1 009
3	Småhus	916	275	1 099	895 000	977
4	Småhus	892	268	1 070	895 000	1 003
5	Småhus	987	296	1 184	1 295 000	1 312
6	Småhus	733	220	880	795 000	1 085
7	Småhus	803	241	964	895 000	1 115
8	Småhus	795	239	954	795 000	1 000
9	Småhus	795	239	954	795 000	1 000
10	Småhus	795	239	954	795 000	1 000
11	Småhus	795	239	954	795 000	1 000
12	Småhus	875	263	1 050	895 000	1 023
13	Småhus	948	284	569	1 295 000	1 366
14	Småhus	922	277	553	1 195 000	1 296
15	Småhus	1 033	310	620	1 195 000	1 157
16	Småhus	1 171	351	703	1 295 000	1 106
17	Småhus	698	209	419	795 000	1 139
18	Småhus	1 144	343	686	895 000	782
19	Småhus	835	251	501	895 000	1 072
20	Småhus	1 345	404	807	1 395 000	1 037
21	Småhus	1 165	350	699	1 195 000	1 026
22	Småhus	1 384	415	830	1 495 000	1 080





# Därför Österbybruk

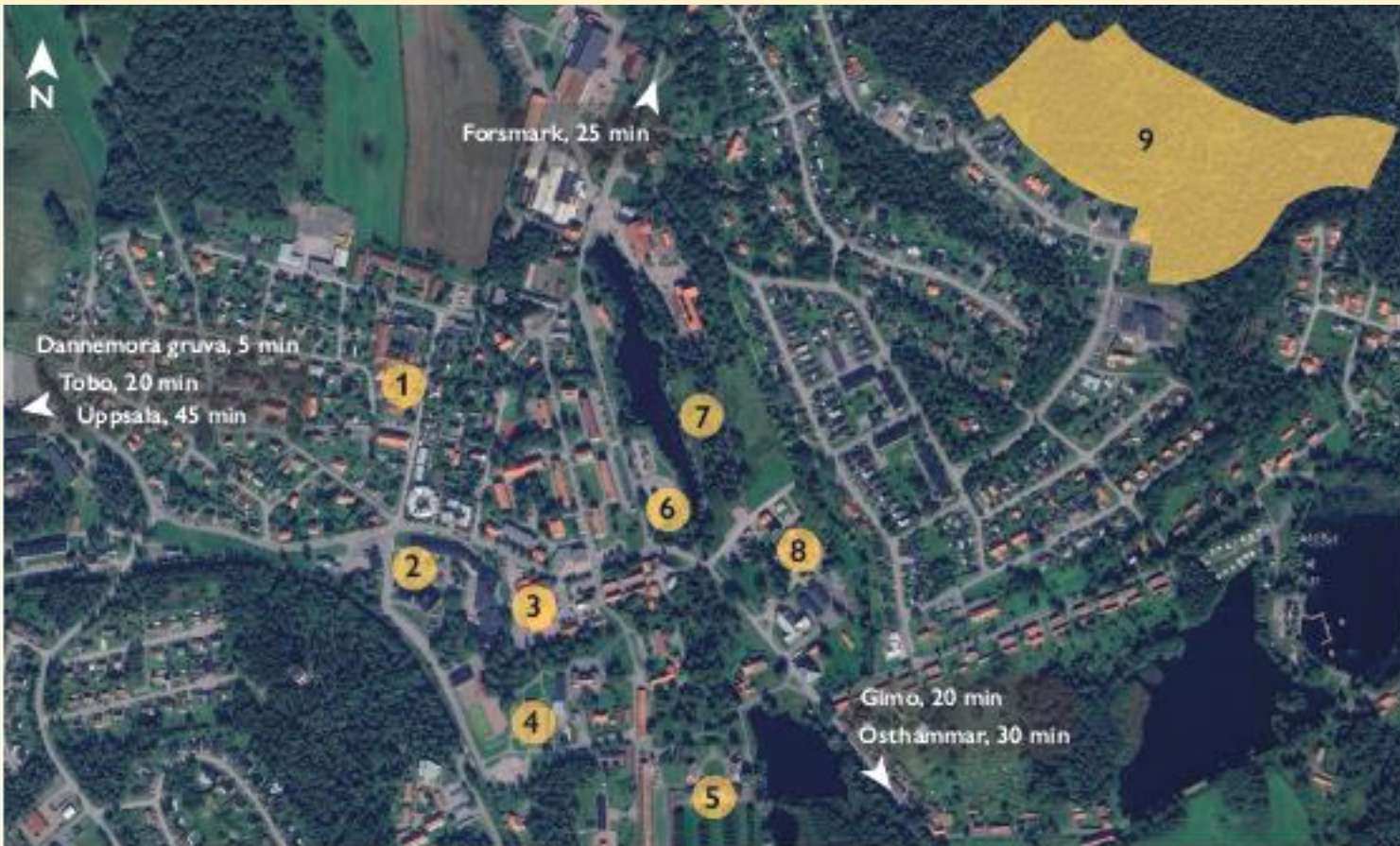
**Österbybruk** är ett charmigt brukssamhälle med rik historia och en trygg och familjevänlig atmosfär.

Här kombineras vacker natur, vidsträckta naturstigar och historiska byggnader med ett brett utbud av kulturaktiviteter, caféer och muséum.

Dessutom ligger Dannemora, Tobo, Uppsala, Gimo, Östhammar och Forsmark inom pendlingsavstånd.



# Klockarbacken

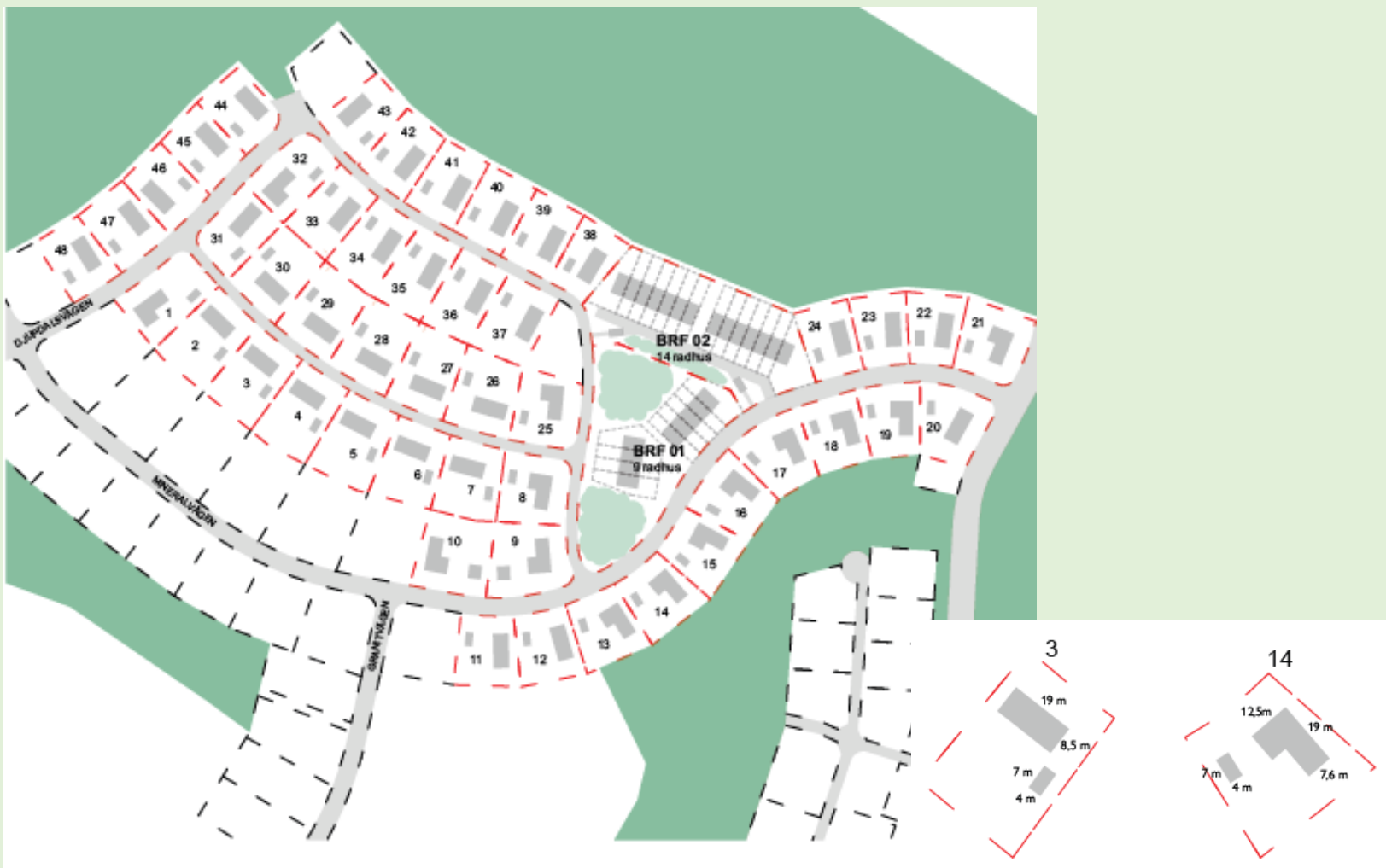


1. Vårdcentral 2. Skola 3. Mataffärer 4. Idrottsanläggning 5. Österbybruks Herrgård 6. Bussterminal 7. Park 8. Förskola 9. Klockarbacken



I närheten finns grönområden och befintliga busshållplatser. Skola, vårdcentral, mataffär och bussterminal finns inom promenadavstånd.

# Klockarbacken



## Byggnadsvolymer

Byggnadsvolymer på kartan är förslag och har följande referensmått. Andra volymer kan genomföras på tomten. Tomter utan numrering är sålda.

## Småhustomter

Fas	Tomtnummer	Typ	Tomt kv	Tillåten BYA	Tillåten BTA	Pris
3	1	Småhus	1 563	313	625	425 000
3	2	Småhus	1 653	331	661	425 000
3	3	Småhus	1 559	312	624	425 000
3	4	Småhus	1 635	327	654	425 000
3	5	Småhus	1 658	332	663	425 000
3	6	Småhus	1 478	296	591	425 000
3	7	Småhus	1 436	287	574	425 000
2	8	Småhus	1 440	288	576	425 000
2	9	Småhus	1 704	341	682	425 000
2	10	Småhus	1 711	342	684	425 000
2	11	Småhus	1 312	262	525	425 000
2	12	Småhus	1 320	264	528	425 000
2	13	Småhus	1 365	273	546	425 000
2	14	Småhus	1 380	276	552	495 000
2	15	Småhus	1 354	271	542	495 000
2	16	Småhus	1 399	280	560	495 000
2	17	Småhus	1 455	291	582	495 000
2	18	Småhus	1 296	259	518	495 000
2	19	Småhus	1 283	257	513	495 000
2	20	Småhus	1 472	294	589	495 000
2	21	Småhus	1 491	298	596	495 000
2	22	Småhus	1 153	231	461	495 000
2	23	Småhus	1 155	231	462	495 000
2	24	Småhus	1 178	236	471	495 000
2	25	Småhus	1 412	282	565	425 000
3	26	Småhus	1 534	307	614	425 000
3	27	Småhus	1 463	293	585	425 000
3	28	Småhus	1 555	311	622	425 000
3	29	Småhus	1 546	309	618	425 000
3	30	Småhus	1 517	303	607	425 000
3	31	Småhus	1 305	261	522	425 000
4	32	Småhus	1 380	276	552	475 000
4	33	Småhus	1 349	270	540	475 000
4	34	Småhus	1 404	281	562	475 000
4	35	Småhus	1 378	276	551	475 000
4	36	Småhus	1 375	275	550	475 000
4	37	Småhus	1 423	285	569	475 000
4	38	Småhus	1 118	224	447	525 000
4	39	Småhus	1 257	251	503	525 000
4	40	Småhus	1 260	252	504	525 000
4	41	Småhus	1 261	252	504	525 000
4	42	Småhus	1 263	253	505	525 000
4	43	Småhus	1 274	255	510	525 000
4	44	Småhus	1 168	234	467	525 000
4	45	Småhus	1 195	239	478	525 000
3	46	Småhus	1 235	247	494	495 000
3	47	Småhus	1 328	266	531	495 000
3	48	Småhus	1 201	240	480	495 000





- Stor positiv utveckling för kommunen, visar en nationell undersökning av kommuners framtidsutsikter avseende befolkningsutveckling, näringslivets struktur och attraktionskraft.
- Stort intresse för nya bostäder i bland annat Öregrund, Östhammar, Gimo, Österbybruk och Alunda
- Industrisatsningar för med sig nyetablering av verksamheter och att befintliga verksamheter bygger ut
- Länsväg 288 färdigställs