



Små avlopp i Östhammars kommun



11 feb 2025

Miljöenheten



Vi vill informera om:

- **Nyheter i ansökningsprocessen**
- **Avloppsinventering**

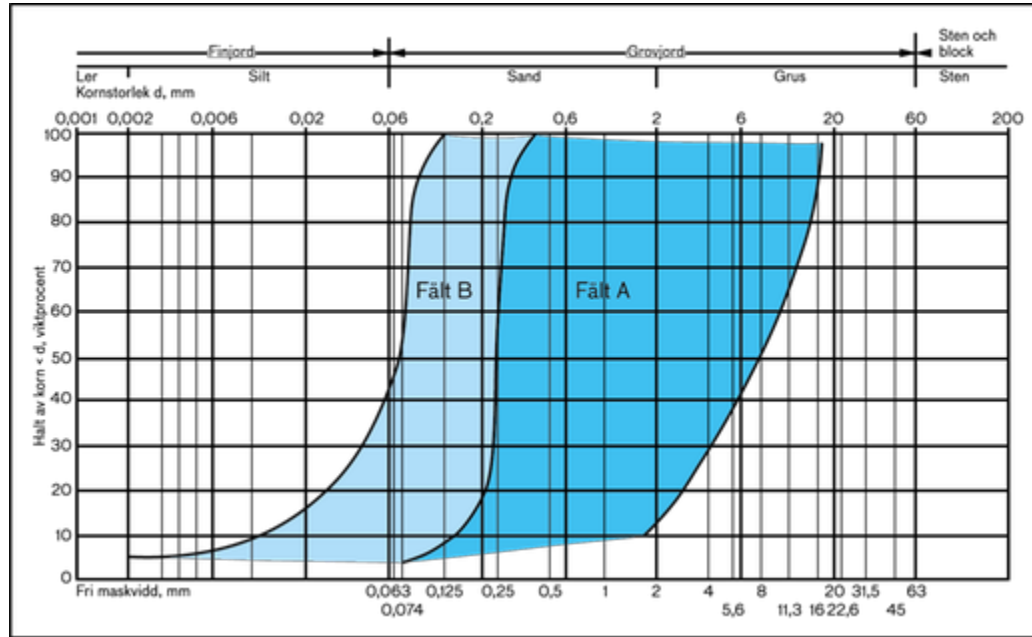
Det kommer att finnas tid för frågor och diskussion

Snart har vi digitala ansökningsblanketter

Och i samband med det blir det lite nyheter/förändringar:

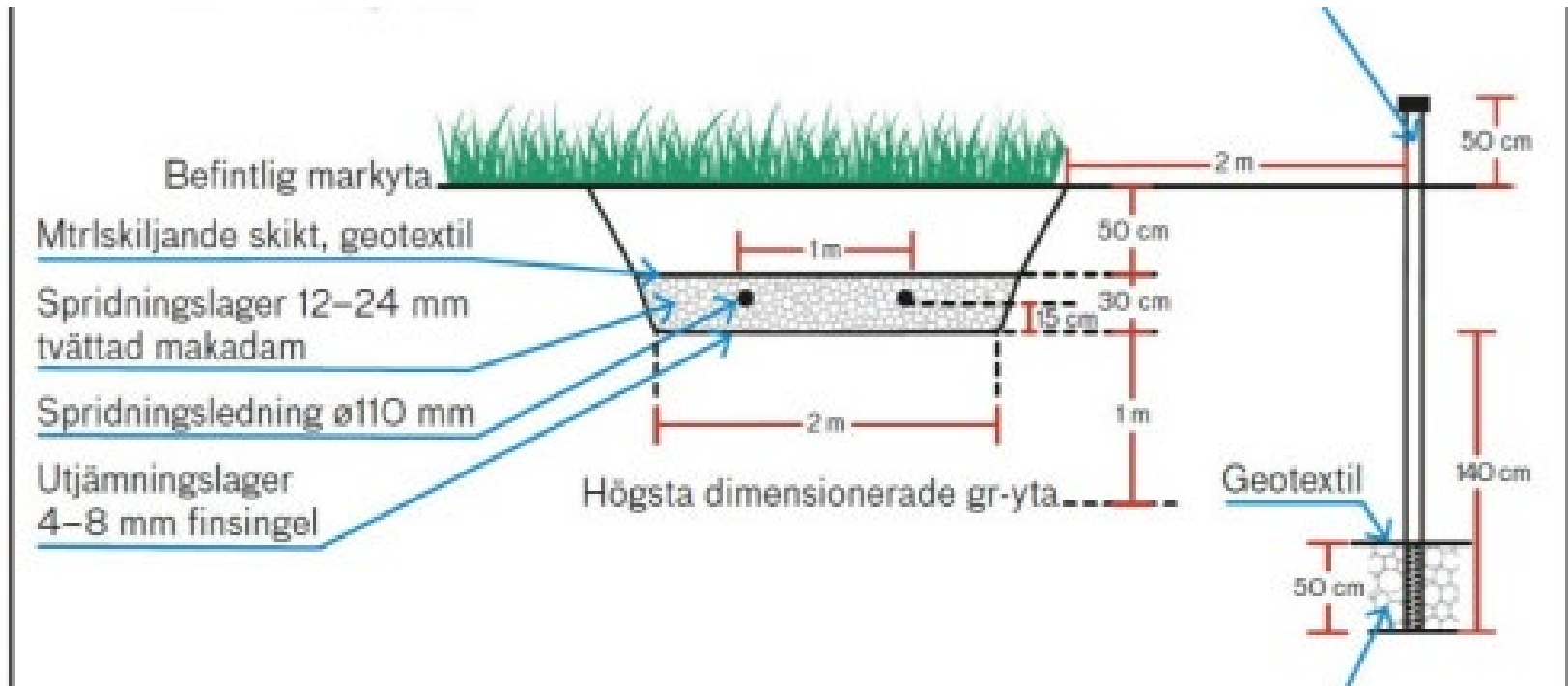
- Ingen provgröp vid ansökan om minireningsverk och grävattenfilter
- Siktanalys och perkolationsprov
- Typritning på infiltrationen/markbädden
- Vi godkänner inte en situationsplan på ett ortofoto
- Högre krav på dokumentationen vid slutbesiktning

Siktkurva och perkolationsprov



Exempel på siktkurvor för några vanliga jordarter 1) siltig morän 2) sandig morän 3) grusig morän och deras förhållande till fält A och fält B vid siktanalys.

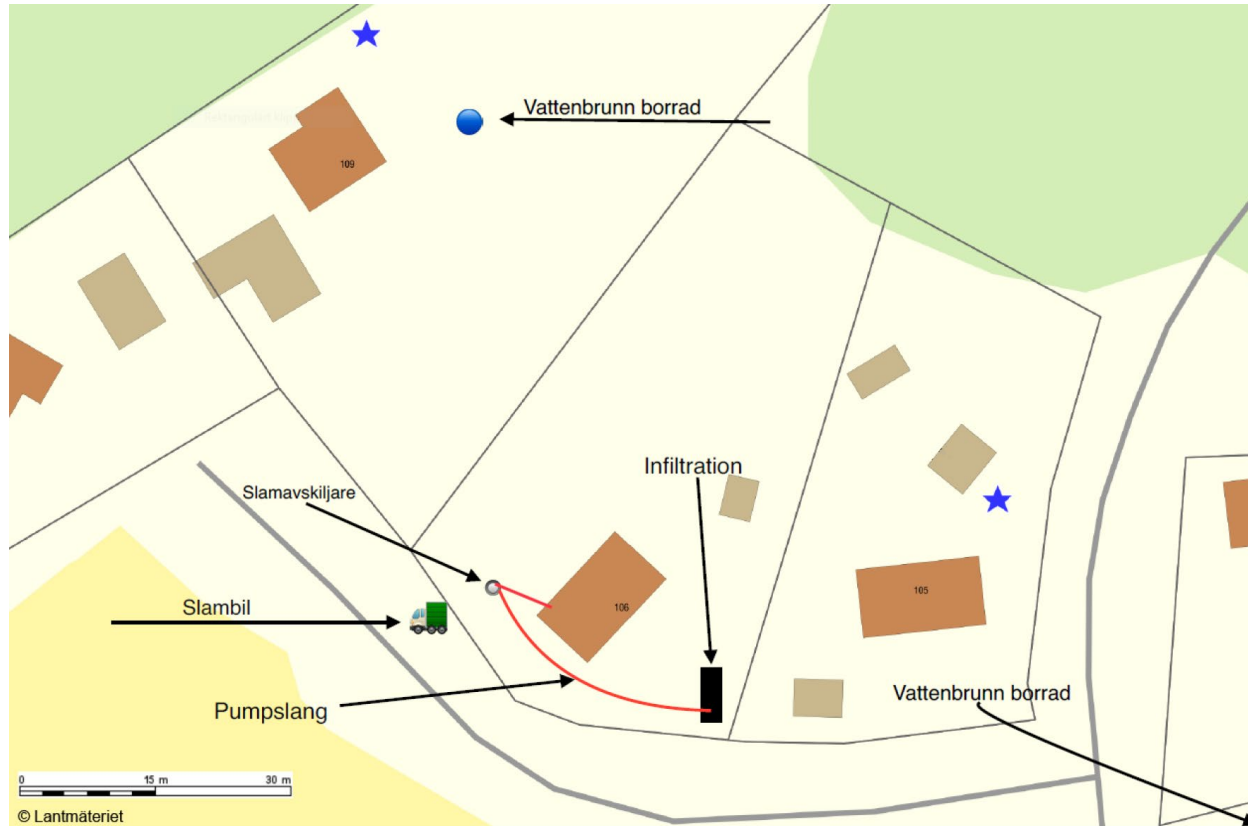
Typritning



Situationsplan på ortofoto



Exempel på situationsplan



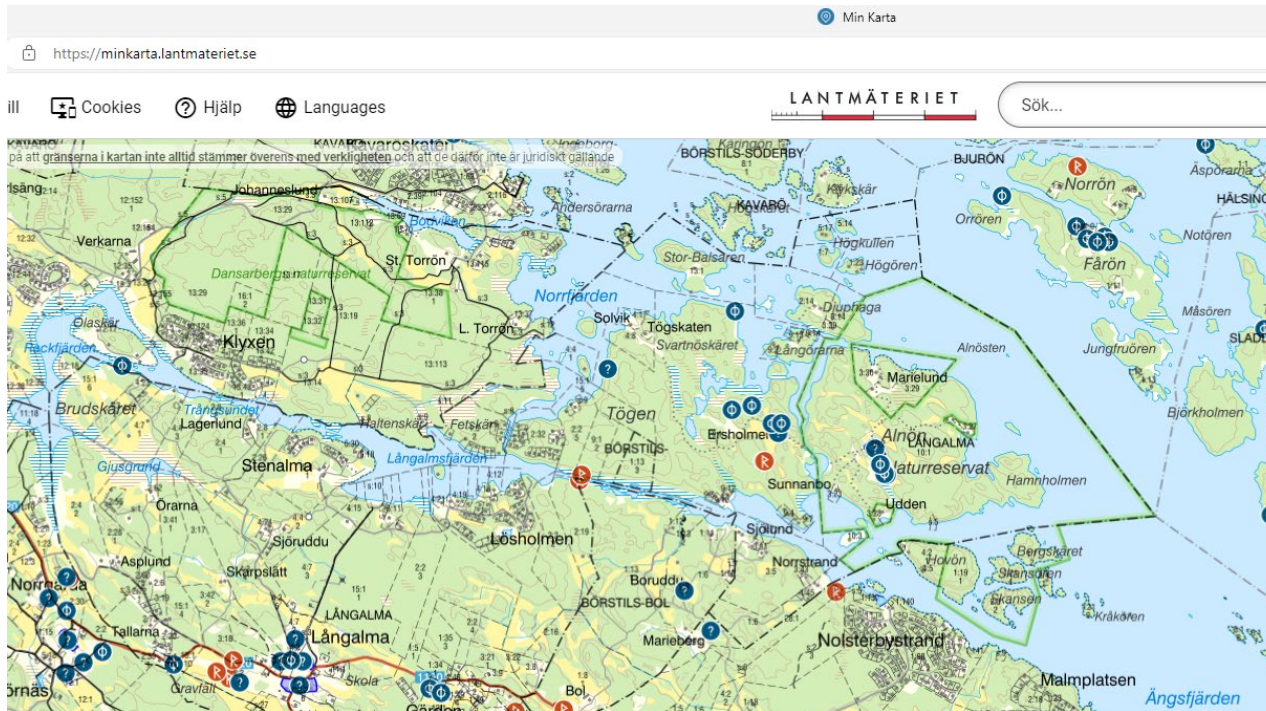
Kommunkartan från hemsidan



Kommunkarta

I kommunkartan kan du själv söka information om var du hittar till exempel skolor, detaljplaner, lekplatser, badplatser och återvinningsstationer.

Situationsplan från "Min karta"



<https://minkarta.lantmateriet.se/>

Exempel på fotodokumentation



Slamavskiljare

Exempel på fotodokumentation

Markbädd del 1

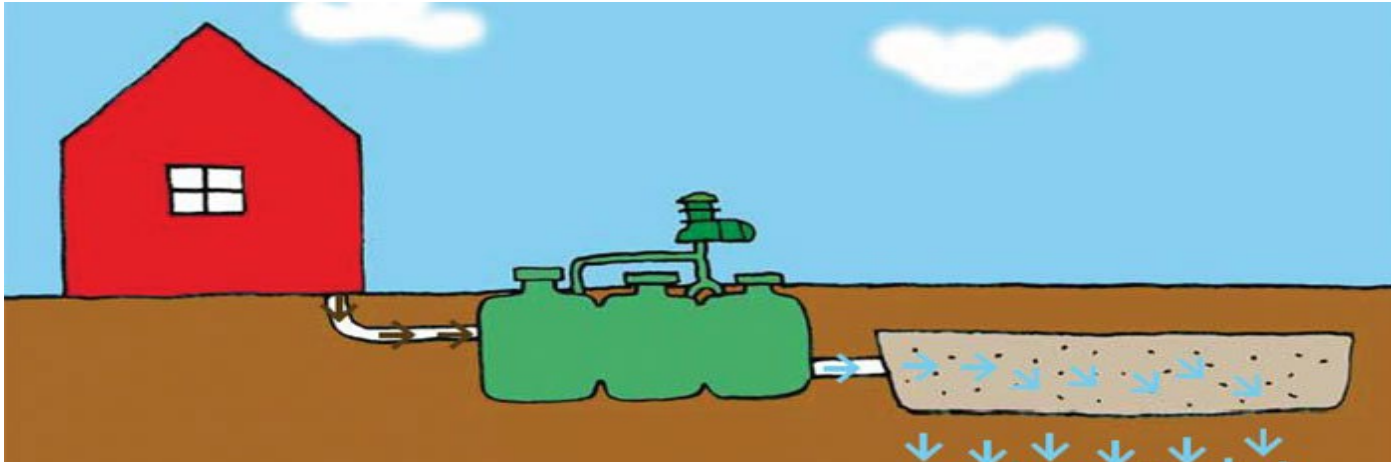


Exempel på fotodokumentation

Markbädd del 2



Läs alltid tillståndet



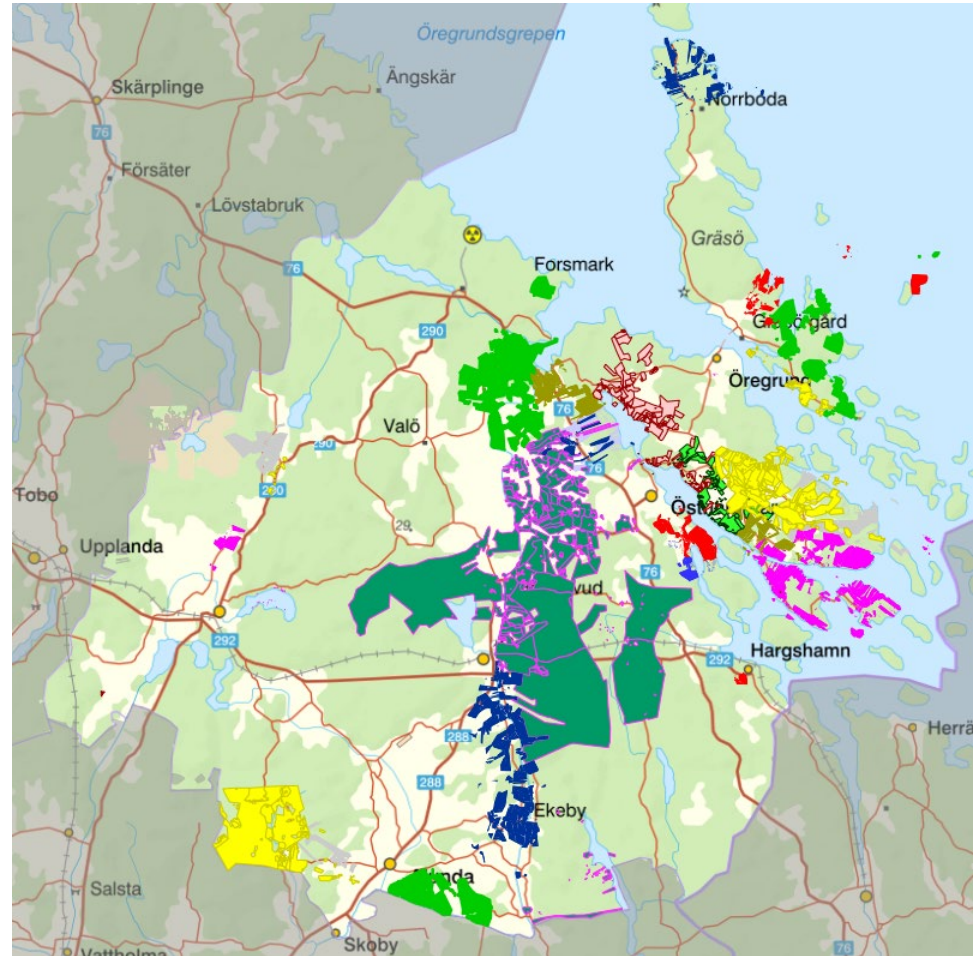
Det som står där är viktig information för anläggandet.

Finns inget tillstånd och avloppet anläggs leder det till miljöstraffavgift och i värsta fall åtal

Avloppsinventering i Östhammars kommun

- Vi inventerar årligen 350 fastigheters enskilda avlopp
- Vi prioriterar känsliga vattenområden, men alla avlopp ska inventeras
- Alla fastigheter inventeras, de med helt ny anläggning och fastigheten utan indraget vatten
- Ingen avgift för dem utan indraget vatten och de med tillstånd/anmälan senast 5 åren
- Fokus ligger på de dåliga WC-avloppen och hantering av urin och fekalier från torrtoaletter

Här har vi inventerat



Inventering - vanliga avvikelser

WC-avlopp:

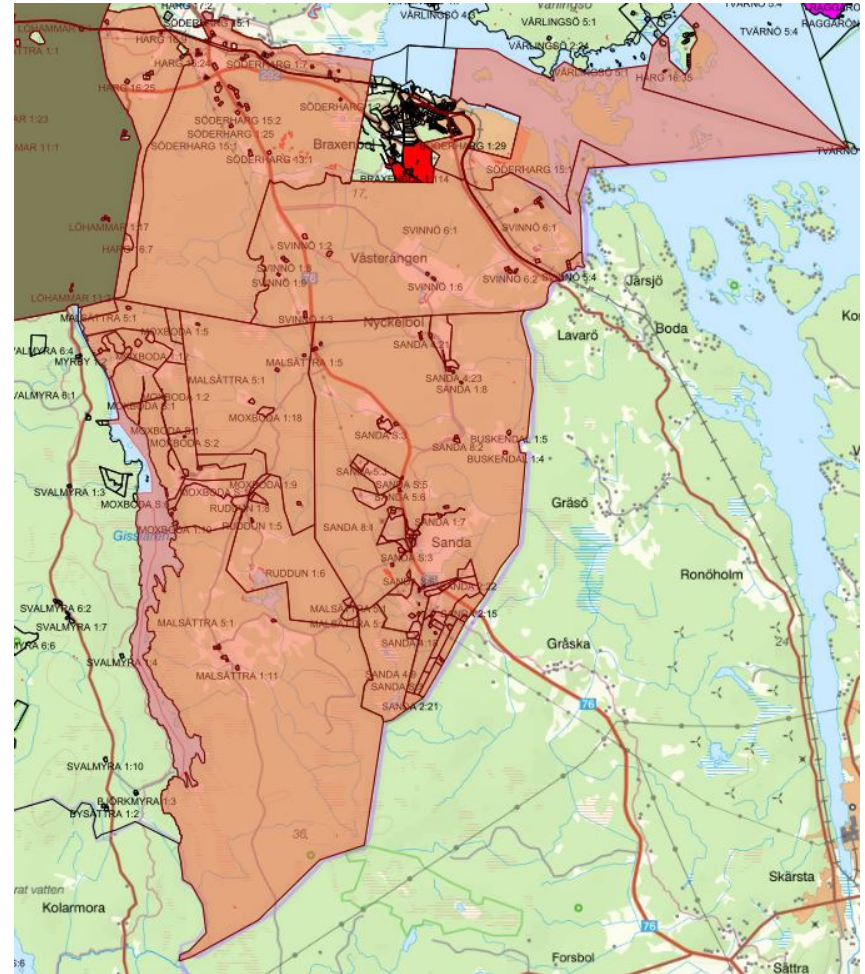
- Tillstånd saknas
- Direktutsläpp, stenkista, enkammar och tvåkammarbrunn
- Defekt slamavskiljare (T-rör saknas, trasiga skiljeväggar)
- Vatten-/slamnivå i brunnar (hög eller låg)
- Slam i T-rör, fördelningsbrunn
- Infiltrationen saknar luftningsrör
- Slam/vatten i luftningsrör
- Anläggningen uppfyller inte hög skyddsnivå (miljöskydd/hälsoskydd)
- Anläggningen sköts inte enligt tillstånd (tex. påfyllnad av kemikalier)

BDT-avlopp:

- Direktutsläpp
- Igensatt infiltration

Inventering 2025

- Ingen vårinventering i år, då vi prioriterar att komma ikapp med ansökningar
- I höst inventerar vi i ett område kring Harg



Frågor ?

