



GRAFISK PROFIL

Riktlinjer och stöd i vårt kommunikationsarbete



Vårt varumärke

Den bild vi förmedlar av oss själva är betydelsefull – idag kanske mer än någonsin tidigare. Hur vi kommunicerar, med vem vi kommunicerar och var vi väljer att göra det skapar ett helhetsintryck och en igenkänning. Vi är bra på det vi gör och det ska även genomsyra vår kommunikation, såväl visuellt som innehållsmässigt.

Vår grafiska profil är en viktig del av arbetet med att stärka vår gemensamma identitet, vårt varumärke, och hjälper oss att förmedla just den bild av oss själva som vi önskar.

Riktlinjerna är ett stöd för dig som i ditt arbete presenterar Östhammars kommun på olika sätt. Ansvaret att följa och vårda den grafiska profilen vilar helt på oss själva. Genom att följa våra riktlinjer medverkar du till att vår grafiska profil hanteras rätt i alla sammanhang och i alla typer av kommunikation. Det hjälper oss att bli mer synliga och Östhammars kommun blir lättare att känna igen för omvärlden.

Om du har några frågor och funderingar är du välkommen att kontakta någon av medarbetarna på Kommunikation & Kundtjänst.

Tillsammans förmedlar vi bilden av Östhammars kommun.



Vår logotyp

Av alla de element som tillsammans skapar en grafisk profil är logotypen den viktigaste.

- Logotypen ska användas i all intern och extern kommunikation. Den får inte ändras eller justeras. Östhammars kommuns logotyp består av vårt vapen och texten "Östhammars kommun". Logotypen finns med och utan devisen "– En del av Roslagen", som är satt i ett särskilt utvalt typsnitt. Devisen finns endast på svenska.
- Logotypen ska i första hand användas i färg, men den finns även som enfärgad svart och som inverterad (vit) variant.
- Den inverterade (vita) används enbart mot svart eller mycket mörk bakgrund.
- Enfärgad logotyp kan användas mot färgade bakgrunder och bilder där fyrfärg och den inverterade varianten inte blir läsbara, eller där produktionen kräver det.

Vårt vapen

Det traditionella vapnet är erhållet från Riksarkivets Heraldiska enhet efter kommunsammanslagningen 1974. Vapnet får aldrig användas ensamt, logotypen ska alltid användas i sin helhet.

Logotypens placering

Logotypen bör ha en framträdande roll i all kommunikation. Vår logotyp syns bäst på en ljus eller vit bakgrund och bör inte gömmas i färgplattor, bårder eller murriga bilder. Andra element ska inte ligga för nära logotypen, se "friyta".

Storlekar och varianter

Det finns två versioner av logotypen: en liggande och en stående. Den liggande versionen är den officiella, primära versionen. Den stående versionen kan användas när det passar bättre för det utrymme som finns, exempelvis för en roll-up.

Med eller utan devis

Östhammars kommun är en attraktiv del av Roslagen. Den positionen ska vara tydlig i vår kommunikation och uttrycks bland annat genom devisen "– En del av Roslagen". Devisen används i all kommunikation som kommunicerar fördelar. Den behöver inte användas på skyltar vid kommunens anläggningar, kungörelser, fakturor eller andra vardagshändelser.



Tips!

Försök att alltid lägga logotypen på ljus eller vit bakgrund.

Friyta

Det är praktiskt att använda en bit av själva logotypen som friyta – då får vi rätt proportion oavsett storlek på logotypen. Frizonen är viktig när vår logotyp exponeras tillsammans med andra logotyper eller grafiska element.



Stående



ÖSTHAMMARS
KOMMUN
- EN DEL AV ROSLAGEN

Inverterad



Enfärgad



Psst...! Här är en introduktion till de vanligaste filformaten!

EPS (Encapsulated Postscript) är ett filformat för framförallt vektorgrafik. Logotyper i eps-format används i allt tryckt material då formatet gör att de kan skalas upp och ner utan att kvaliteten försämras.

Användningsområden:

- Design av trycksaker för tryck och utskrift

JPG eller JPEG är den av alla pixelgrafikformat som har den fina egenskapen att den går att komprimera. Fördelen är att formatet laddar snabbare på en webbplats än andra pixelgrafikformat.

Användningsområden:

- Fotografier och illustrationer
- Presentationsprogram som Keynote och PowerPoint

PNG-formatet är populärt då det har en egenskap som JPG saknar, genomskinlighet. Det är därför mycket vanligt på webben då det förenklar designarbetet högst väsentligt. PNG-formatet håller också en högre kvalitet än jpg.

Användningsområden:

- Webbdesign som kräver en transparent bakgrund
- I viss mån kompletterande grafik i presentationsprogram

Färger

Huvudfärger

Aa Aa		Aa Aa		Aa		Aa	
Aa Aa 80% #738f9f	Aa 60% #96a8b6	Aa Aa 80% #4b9a67	Aa 60% #99af96	Aa 80% #d5c4a3	Aa 60% #dbd0bd	Aa 80% #ffda74	Aa 60% #ffe49c
Aa 40% #4e798b	Aa 20% #dce0e6	Aa 40% #bcc8b8	Aa 20% #dde2db	Aa 40% #eee7da	Aa 20% #f4efe9	Aa 40% #ffedbf	Aa 20% #fff6e1

För maximal läsbarhet vid användning av text mot färgad bakgrund, se våra rekommendationer om vilken färg att använda.

Färger får läggas i 20, 40, 60 eller 80 procent av originalfärgen.


Hav (Blå)
PMS 7698 CP
C 71 M 39 Y 33 K 15
R 78 G 121 B 139
#4e798b (100%)

Skog (Grön)
PMS 485 CP
C 72 M 29 Y 71 K 13
R 78 G 130 B 92
#4e825c (100%)

Jord (Khaki)
PMS 485 CP
C 24 M 27 Y 43 K 7
R 195 G 176 B 145
#c3b091 (100%)

Morgonsol (Gul)
PMS 1225 CP
C 0 M 19 Y 79 K 0
R 255 G 209 B 71
#ffd147 (100%)

Komplementfärger

Aa		Aa		Aa	
Aa 80% #f4993f	Aa 60% #f8b472		Aa 60% #f08262	Aa 80% #f098c0	Aa 60% #f4b5d3
Aa 40% #fcca2	Aa 20% #fee7d1	Aa 40% #f6af95	Aa 20% #fbd9ca	Aa 40% #f8d0e4	Aa 20% #fbe8f2

PMS står för Pantone Matching System och används vid tryck av dekorfärg, till exempel för logotyper där ofta en speciell, exakt kulör efterfrågas.

CMYK står för Cyan (blått), Magenta (rött), Yellow (gult) och Key (svart) och används vid fyrfärgstryck som till exempel annonser, broschyrer, affischer med mera. All färg som skrivs ut med färgskrivare eller trycks i tryckpress återges med CMYK (förutom då man valt att trycka dekorfärg).

RGB står för Röd, Grön och Blå och används vid visning på bildskärmar och för publicering på webbsidor.

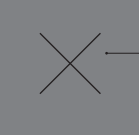
står för hex-värde. Färger angivna med hex-värden används till exempel för webbsidor och i program som Microsoft Word och PowerPoint. Detta för att ange färg på bakgrund och text.

Orange
PMS 151 CP
C 0 M 60 Y 100 K 0
R 239 G 125 B 0
#ef7d00 (100%)

Röd
PMS 485 CP
C 0 M 100 Y 100 K 0
R 228 G 35 B 19
#e30613 (100%)

Smultron (Rosa)
PMS 231 CP
C 1 M 66 Y 0 K 0
R 227 G 120 B 173
#ed78ad (100%)

Komplementfärger

Aa		Aa		<p>För maximal läsbarhet vid användning av text mot färgad bakgrund, se våra rekommendationer om vilken färg att använda.</p> <p>Färger som ej har godkända kontrastförhållanden för placering av text.</p> <p>Färger får läggas i 20, 40, 60 eller 80 procent av originalfärgen.</p>
Aa 80% #9cd3d1	Aa 60% #b8dfdd	Aa 80% #575656		
Aa 40% #d2eae8	Aa 20% #e9f4f4	Aa 40% #b3b2b2	Aa 20% #dadada	

Turkos

PMS 7472 CP
C 54 M 0 Y 27 K 0
R 124 G 200 B 197
#7cc8c5 (100%)

Svart

C 0 M 0 Y 0 K 1000
R 29 G 29 B 27
#1d1d1b (100%)

Lorem ipsum!

Et volorata imi, con nonsequ idenis et ut ari consequasite quidell enestrumquoditem.

Exempel faktaruta

Et volorata,
con nonsequ
idenis et ut ari
conseasite!

Exempel splash

LOREM IPSUM!

Färgerna är en viktig del i hur vi uppfattas i vår visuella kommunikation. De är inspirerade av vår kommuns skiftande natur; havet, skogen, solen och jordbruket.

Huvudfärger

Vi låter vår skiftande natur i Östhammars kommun spegla vår grafiska profil. Våra huvudfärger representerar havet, skogen och våra jordbruk som är våra framträdande element i kommunen. Våra huvudfärger ska genomsyra den grafiska profilen och är färger som kännetecknar vår kommun. Genom att integrera dem i vår profil strävar vi efter att skapa en meningsfull och enhetlig visuell upplevelse.

Huvudfärger är starkt förknippade med kommunens varumärke och ska finnas med i majoriteten av det material kommunen tar fram även om det inte är något krav.

Komplementfärger

Våra komplementfärger är framtagna för att öka flexibiliteten. Alla kan användas som komplement till våra primärfärger. Färgerna kan med fördel också förstärkas eller lyftas i våra bilder.

Toningar

Färger får läggas i 20, 40, 60 eller 80 procent av originalfärgen.

Färgåtergivning i presentationer och utskrifter

Tänk på att färgåtergivningen skiljer sig mellan olika projektorer och skärmar. Undvik därför de ljusaste färgerna och de ljusaste toningarna om du inte är helt säker på att det ser bra ut. Testa gärna din presentation i det rum som den är tänkt att hållas i.

Tänk också på att alla skrivare inte är kalibrerade,

det vill säga inställda så att färgerna återges korrekt, och därför kan färgåtergivningen skilja sig åt när du skriver ut.

Anpassa färgsättning efter sammanhang

Färgsättningen kan både skruvas upp för att skapa uppmärksamhet, likväl som den kan tonas ner för att bli sober och lugn.

Informationsrutor

Använd färgerna för att lyfta ditt budskap med till exempel faktarutor eller splashar.

Tillgänglighet

Alla färger är testade för att kunna uppnå minst nivå AA för WCAG, (tillgänglighetsnorm). Det finns många parametrar som har inverkan på WCAG, såsom storlek och vikt på text, text på bilder osv. Exempel på användningsområden är färgplattor, filmgrafik, banners och illustrationer. Text i färg ska användas sparsamt och enbart med mycket god kontrast till bakgrunden.

Klicka på länken WCAG (Web Content Accessibility Guidelines) <https://webaim.org/resources/contrastchecker/> för att kontrollera tillgängligheten med olika för- / bakgrundsfärger. Nivå AAA är att föredra för bästa kontrast, men även AA nivån är godkänd.

Rubriker mot vit bakgrund i andra färger än svart?

Ur tillgänglighetssynpunkt går det bra att lyfta textstycken som till exempel rubriker, faktarutor eller citat med huvudfärgerna, blå, grön och röd. De andra färgerna ska undvikas. I färgrutorna på sidan 6-7 anges om vit eller svart text kan användas ur tillgänglighetssynpunkt mot en färgad bakgrund.

Vågen & siluetten – en del av kommunens basmaterial

Utöver logotypen finns två grafiska element, vågen och siluetten, som är igenkänningstecken för vår kommun. Vågen representerar kraft och rörelse framåt samtidigt som den knyter an till det skärgårdsnära Roslagen. Siluetten binder ihop våra fem olika orter genom en gemensam bild med hjälp av kända byggnader från varje ort.

I Östhammars kommuns basmaterial ska logotyp alltid finnas med. **Siluetten/vågen är dock frivillig att använda.** Om man väljer att använda logotyp tillsammans med våg/siluetten ska de, i den mån det går, ligga tillsammans på given plats, för att de ska ha samma proportion och avstånd till varandra när de förminskas eller förstoras. Se angivna exempel.

Logotypen får placeras i anslutning till vågen eller siluetten eller i något av de övre hörnen. **Webbadressen "osthammar.se" (eller direktlänk) ska alltid ligga vänsterställd i vågen. Webbadressen är den enda text som får ligga i vågen och siluetten.**

Om vågen/Siluetten är transparent måste plattan bakom var bildfri, och bakom loggan måste det vara en ljus blank platta.

Vågen finns i två grundversioner: en för ett stående format och en för liggande format. Vågen kan vara hög eller låg, men den ska alltid börja och sluta på samma höjd (se markering "beskärning av vågen").

Det finns en smalare våg som är lämpad för stående och smala annonser, exempelvis format 88x336.

Vågen och Siluetten får endast användas i våra huvudfärger, blå, grön, khaki och gul i 100 eller 80 procent av originalfärgen.

Vågen i stående format (hög våg)

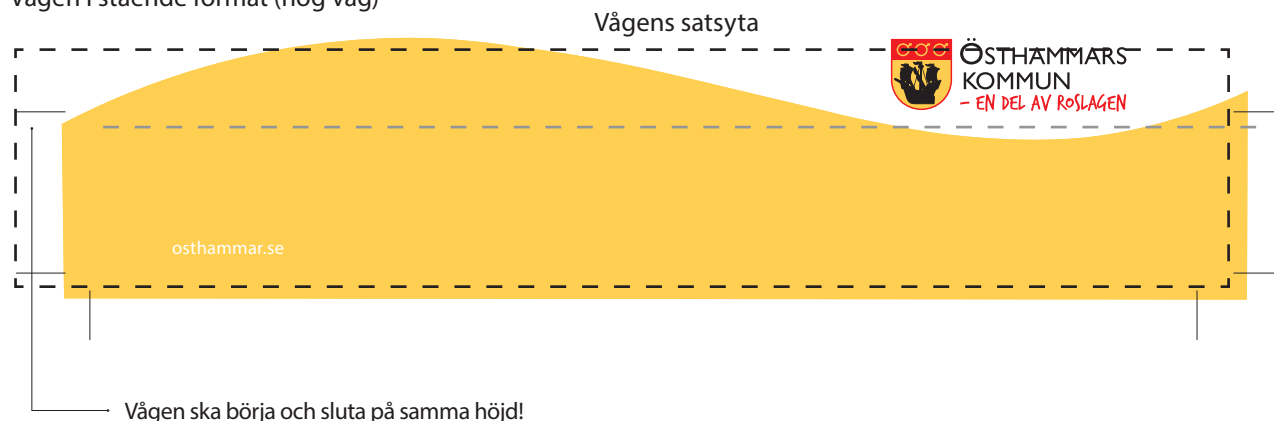


Siluetten med logotyp.

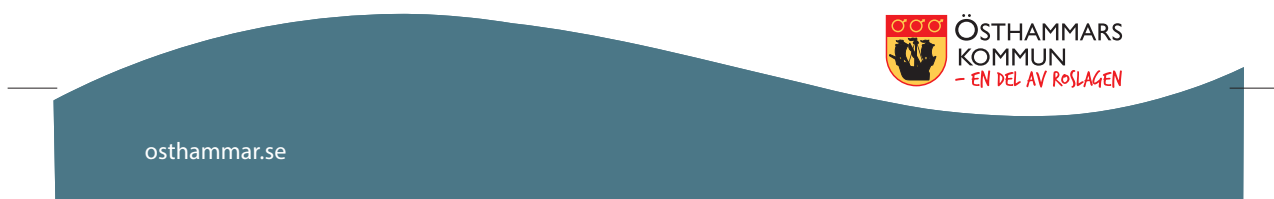


Beskrining av vågen

Vågen i stående format (hög våg)



Vågen i stående format (låg våg). Siluetten/Vågen används med våra huvudfärger i 100 procent eller i 80 procent av orginalfärgen.



Siluetten utan logotyp kräver att logotypen istället placeras i anslutning till siluetten.



Vågen i smalt format



Typografi

Typsnitt är en viktig del av Östhammars kommuns grafiska profil. Våra profiltypsnitt är Gill Sans och Palatino Linotype. Vi har även två alternativa typsnitt – Arial och Times New Roman som används för dokument i exempelvis Word och PowerPoint. Våra webbar använder typsnitten Lato och Roboto.

Typsnitten har olika egenskaper

Gill Sans fungerar särskilt bra i rubriker, kortare texter, faktarutor och bildtexter. Palatino Linotype är särskilt anpassat till längre löpande texter, så kallade brödtexter. Dessa typsnitt är främst för produktion av material som vi beställer av exempelvis reklambyråer och tryckerier.

När du använder program i Office-paketet (till exempel Word och PowerPoint) kan du byta ut Gill Sans mot Arial och Palatino Linotype mot Times New Roman. Dessa typsnitt används i interna dokument som exempelvis protokoll och brev. Arial används för rubriker och Times New Roman för löpande text.

Profiltypsnitt för exempelvis trycksaker, annonser och affischer:

Gill Sans

Östhammars kommun – En del av Roslagen

Östhammars kommun – En del av Roslagen

Palatino Linotype

Östhammars kommun – En del av Roslagen

Östhammars kommun – En del av Roslagen

Tips!

För att skapa hög läsbarhet bör textraderna bestå av 45–65 tecken. För långa rader gör texten svårläst. Tänk även på att dela upp text i kortare stycken och använda mellanrubriker.

Lämplig grad för brödtext är 9–12 punkter och 12–16 punkters radavstånd beroende på enhet.

Typsnitt för program i MS Office, för exempelvis protokoll, brev och andra handlingar:

Arial

Östhammars kommun – En del av Roslagen

Östhammars kommun – En del av Roslagen

Times New Roman

Östhammars kommun – En del av Roslagen

Östhammars kommun – En del av Roslagen

Gil Pal

Bildpolicy

Genom ett medvetet och konsekvent bildspråk förstärks vår visuella identitet. Det ska vara lätt för betraktaren att känna igen sig i våra bilder och vi försöker därför, så långt det är möjligt, att fånga situationer och motiv ur vardagen.

För att förenkla vid beställningar av fotografering och bildval finns det några saker du ska tänka på:

- Var uppmärksam på att inte visa varumärken i bild, vi vill inte ge vare sig fördelaktig eller ofördelaktig exponering.
- Bilderna bör kännas aktuella och moderna.
- Växla mellan översikts- och detaljbilder. Jobba med perspektiv. Detaljbilderna blir fina med kort skärpedjup som skapar en stämning och känsla.
- När man kombinerar flera bilder, tänk på att de ska fungera ihop färgmässigt och ljusmässigt.
- Östhammars kommun är en attraktiv del av Roslagen. I kommunikationen ska bilderna sammantaget ge en känsla av kustnärlighet, hav och skärgård, levande landsbygd, bruksmiljöer och andra delar där vi lyfter fram vår del av Roslagen. Tänk på att variera årstider och miljöer.
- Vår inhämtning och användning av bilder ska följa personuppgiftsförordningen (GDPR). Använd medgivandemall eller modellavtal.

Dokumentära bilder

Alla våra bilder ska upplevas som äkta och autentiska. Det innebär att människor och miljöer i bilderna måste upplevas som naturliga. De ska vara naturligt ljussatta och ska inte se ut som de är manipulerade och retuscherade – känslan ska vara dokumentär. När bilder köps in ska de helst vara fotograferade – eller kunna vara fotograferade – i vår kommun.

Olika kategorier:

1. *Skärgård sommar*: Människor och aktiviteter med känsla av harmoni. Se sidan 14.
2. *Skärgård vinter*: Människor och aktiviteter med känsla av harmoni. Se sidan 15.

3. *Miljöbilder*: Naturupplevelser, småstadsidyll, bruksmiljöer, livet på landet. Se sidan 16.
4. *Entreprenörskap, gemenskap, friluftsliv*: Människor i olika vardagliga situationer. Se sidan 17.
5. *Uppleva och göra*: De här bilderna ska kunna skilja sig lite mot övriga bilder då de snarare i marknadsföring är till för att skapa en känsla av folkliv och fest genom att man visar detaljer av vad som skulle kunna uppfattas som en konsert, en festival, teater eller bokklubb, för att nämna några. Se sidan 18.

Andra bilder

Tekniska bilder

Ibland behöver vi använda tekniska bilder för att informera och förklara komplicerade förlopp/processer (exempelvis slutförvarskommunikation). Tekniska bilder används när vi behöver förklara ett förlopp eller verksamhet i bild för att underlätta förståelsen. Bilderna kommer ibland från samarbetspartners, ibland är det våra egna. Oavsett källa gäller: Hög kvalitet och samma tonalitet så långt det är möjligt.

Kampanjbilder

För tidsbegränsade insatser/kampanjer med specifikt syfte/målgrupp, kan bildspråket vara helt kampanj-unikt för att målen för kampanjen ska kunna uppnås.

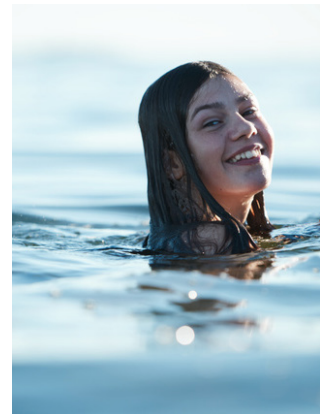
Bilder att undvika

Exempel på bilder som vi inte använder är bilder som är röriga, onaturligt arrangerade, dåligt ljussatta eller av dålig bildkvalitet, samt bilder med uppenbara geografiska fel eller att innehållet inte är representativt för kommunen.

Vi undviker att använda clipart-bilder eftersom det kan uppfattas som oseriöst. För att bevara den okonstlade, direkta känslan i bilderna retuscherar och förändrar vi dem så lite som möjligt.

Kategori 1

Skärgårdssommar:
Människor och aktiviteter
med känsla av harmoni.

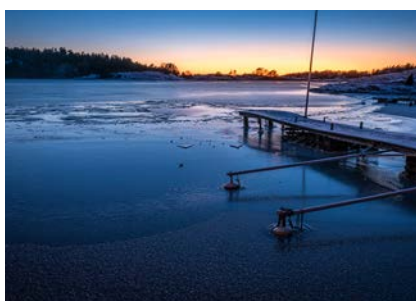


Upphovsrätt och bildanvändning

- Det är inte tillåtet att hämta bilder från internet utan tillåtelse från bildens ägare. Säkerställ också samtycke och GDPR-regleringar. Var noga med att kontrollera bildkällan och dess trovärdighet.
- När Östhammars kommun inte äger bilden måste fotograf eller bildbyrå kontaktas för att fastställa arvode/regler för användning.
- Tänk på att återanvändning innebär nytt tillstånd och ny ersättning om bilden inte är friköpt. Friköpta bilder innebär att du köper alla rättigheter utom den ideella rättigheten som fotografen alltid behåller.
- Personer som tydligt framträder på bild ska ge tillåtelse före publicering samt för personuppgiftsbehandling (GDPR). Blankett för samtycke hittar du på vårt intranät. När det gäller bilder som vi köper av bildbyråer eller fotografer regleras samtycke i särskilda modellavtal. Mer information om vad som gäller finns på www.datainspektionen.se.
- Enligt upphovsrättslagen ska fotografens namn alltid framgå vid publicering. Skriv så här i anslutning till bilden eller på tryckortsidan: Foto: Förnamn Efternamn/Bildbyrås namn. Mer information om vad som gäller enligt upphovsrättslagen finns på www.sfoto.se/bilder-och-upphovsratt och www.blf.se/category/tips-rad/upphovsratt-copyright/
- På vårt intranät hittar du information om vilken bildbyrå vi anlitar. Där kan du köpa bilder.

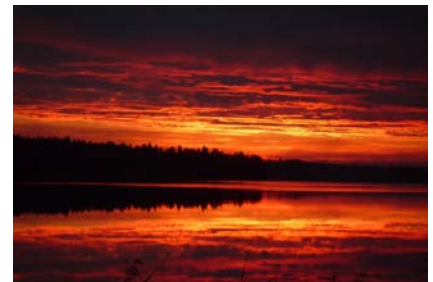
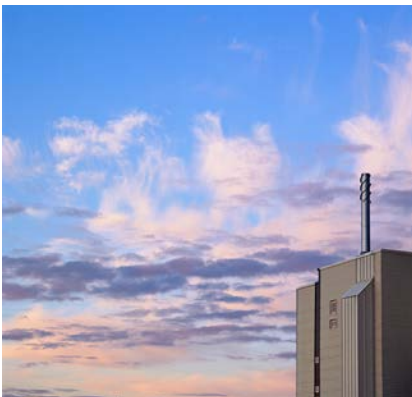


Kategori 2
Skärgård vinter:
Människor och aktiviteter
med känsla av harmoni.



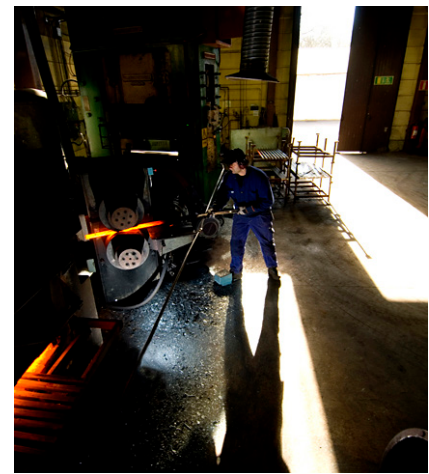
Kategori 3

Miljöbilder: Naturupplevelser,
småstadsidyll, bruksmiljöer,
livet på landet.

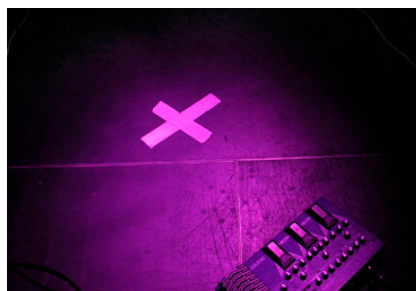
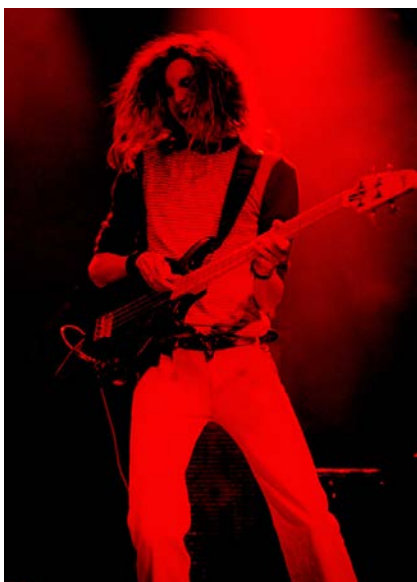
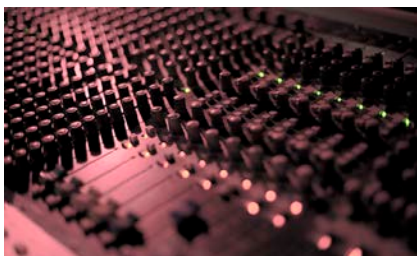


Kategori 4

Människor i olika situationer:
 Entreprenörskap, gemenskap,
 friluftsliv.



Kategori 5
Uppleva och göra.

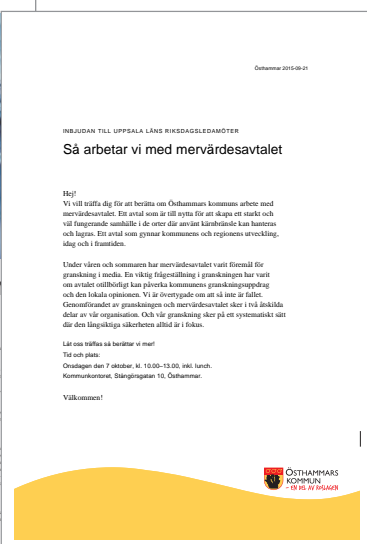


Mallar

Till din hjälp finns ett antal mallar framtagna.


- Powerpoint svensk och engelsk [ppt]
- Word brevmall och inbjudan [word]
- Framsida rapportdokument [word]
- Annonsmallar anpassade för UNT och Annonstytt [indd] [Marknadsportalen]
- Affischer A3 + A4 [indd] [word]
- Foldrar/broschyrer A4 och A5 [indd] [word]
- Instagrammallar [indd]
- Mallar för Uppleva och Göra [indd]
- Mallar för enkäter och digitala nyhetsbrev [esMaker]

De mallar som är gjorda i InDesign (indd) är främst till för annonser, posters och foldrar som ska användas i trycksaks- och annonsproduktion. Mallar som är framtagna i Word, används för brev, rapporter, internkommunikation samt även för foldrar och affischer i A4, A5 samt A3 format. I annonsverktyget Marknadsportalen lägger man in text i färdiga mallar för att därefter skicka iväg annonsen till flera tidningar samtidigt. För mer information om våra olika mallar hänvisar vi till vårt intranät.




Appliceringar


Baskommunikation – tryck



Hemtjänst
SOCIALFÖRVALTNINGEN



osthammar.se



Folder. Siluetten i stående format med vit ram/marginal.

SOMMARJOBB!



Ett sommarvikariat är det perfekta sättet att skaffa erfarenhet för framtiden och börja bygga på ditt CV. Inom Socialförvaltningen finns flera olika verksamheter och nu söker vi sommarvikarier till vård och omsorg. Skicka din ansökan till oss senast 31 maj.

Kontakta Bemanningsenheten för mer information och ansökan:
bemanning@osthammar.se • Telefon: 0173-860 35.
Se även Lediga jobb på osthammar.se



osthammar.se

Poster. Vågen i stående format med vit ram/marginal.



Vi kan byråkrati!

En gång i månaden erbjuder vi dig som är företagare att träffa handläggare från flera myndigheter i samma möte. Då får du exklusiv möjlighet till råd utifrån din verksamhet. Vi vill helt enkelt ge dig bästa möjlighet att lyckas. Just nu kan du boka tid med oss torsdagen den 28 april, torsdagen den 26 maj och torsdagen den 30 juni.

Välkommen!

Så här förbereder du dig
Beskriv din idé eller fråga, bifoga ritningar (i förekommande fall).
Skicka detta till:
foretagslots@osthammar.se eller ring 070-533 49 76.
Sedan kontaktar vi dig och bokar upp närmast lediga tid.




osthammar.se



Annons. Vågen i stående format, utfallande.

SOMMAR 2016

I sommar anordnar vi flera olika gratis sommarlovsaktiviteter. Ta chansen att vara med på exempelvis skriparverkstad, dansworkshop, badutflykt eller prova-på-parkour. Läs mer och anmäl dig på:
www.osthammar.se/sommarlov

SKRIVKOLLO juni 13-17 juni, för 13-15 år. Plats: Alunda bibliotek	PARKOUR barn (för ensamkommande och nyanlända) juni 21 och 22 juni, för ensamkommande och nyanlända upp till 18 år. Plats: Östhammar och Gimo
PARKOUR juni 13-17 juni, för barn i grundskolan. Plats: Österbybruk, Gimo, Alunda, Öregrund och Östhammar	MUSIKWORKSHOP juni 21-22 juni, för 15-19 år. Plats: Östhammar
RID PÅ ISLANDSHÄST juni 15 juni, för 10-15 år. Plats: Värsta, nära Forsmark (transport erbjuds)	DANSWORKSHOP juni 27-28 juni, för 10-15 år. Plats: Alunda
BADBUSS TILL BERKINGEBADET juni 16 juni, för 6-15 år, eventuellt med vårdnadshavare. Transport erbjuds.	PADDLA KAJAK juni 30 juni, för 10-15 år. Plats: Öregrund
PARKOUR barn (för tjejer) juni 21 och 22 juni, flickor 10-15 år. Plats: Östhammar och Gimo	KONSTKOLLO juli 18-22 juli, för 8-12 år. Plats: Österbybruk
	CIRKUSSKOLA augusti 8-11 augusti, för barn 6-12 år. Plats: Östhammar



osthammar.se

Poster. Vågen i stående format med vit ram/marginal.

Huvudrubrik Gill Sans MT Pro

Brödtext Gill Sans MT Pro 9,5/12. Lorem ipsum dolor sit amet, consectetur adipiscing elit, sed do eiusmod tempor incididunt ut labore et dolore magna aliqua. Ut enim ad minim veniam, quis nostrud exercitation ullamco laboris nisi ut aliquip ex ea commodo consequat. Duis aute irure dolor in reprehenderit in voluptate velit esse cillum dolore eu fugiat nulla pariatur. Excepteur sint occaecat cupidatat non proident, sunt in culpa qui officia deserunt mollit anim id est laborum.

Exempel på faktarubrik Gill Sans Semibold

Lorem ipsum dolor sit amet, consectetur adipiscing elit, sed do eiusmod magna aliqua. Ut enim ad minim veniam, quis nostrud exercitation ullamco laboris nisi ut aliquip ex ea commodo consequat. Duis aute irure dolor in reprehenderit in voluptate velit esse cillum dolore eu fugiat nulla pariatur. Excepteur sint occaecat cupidatat non proident, sunt in culpa qui officia deserunt mollit anim id est laborum.

Lorem ipsum dolor sit amet, consectetur adipiscing elit, sed do eiusmod tempor incididunt ut labore et dolore magna aliqua. Ut enim ad minim veniam, quis nostrud exercitation ullamco laboris nisi ut aliquip ex ea commodo consequat. Duis aute irure dolor in reprehenderit in voluptate velit esse cillum dolore eu fugiat nulla pariatur. Excepteur sint occaecat cupidatat non proident, sunt in culpa qui officia deserunt mollit anim id est laborum.

Duis aute irure dolor in reprehenderit in voluptate velit esse cillum dolore eu fugiat nulla pariatur. Excepteur sint occaecat cupidatat non proident, sunt in culpa qui officia deserunt mollit anim id est laborum.

Exempel på faktarubrik Gill Sans Semibold

Lorem ipsum dolor sit amet, consectetur adipiscing elit, sed do eiusmod tempor incididunt ut labore et dolore magna aliqua. Ut enim ad

- Lorem ipsum dolor
- Lorem ipsum dolor
- Lorem ipsum dolor
- Lorem ipsum dolor

Välkommen på kaffe och tårta!



Annons, 100x285. Vågen i stående format, utfallande.

osthammar.se

Vackra bruk och sköna break

Alunda. Forsmark. Gimo. Harg. Öregrund. Östhammar. Österbybruk. Varje plats med sin alldeles egna karaktär och historia, vid kusten och i inåt landet.

Öster om Uppsala har 21 400 personer valt att slå ner sina bopålar. En siffra som växer till det dubbla sommartid då 5 000 fritidshus fylls med deltidboende och deras gäster plus alla båtar som lägger till i våra gästhamnar. 2 000 företag skapar tillväxt i kommunen och utvecklingen pågår för fullt. Det byggs som aldrig förr, för här vill allt fler bo.

Vackra naturmiljöer med närhet till storstad. Hört det förr?

Det är precis så det är: Gula UL-bussar går skylttrafik längs 288an mellan Uppsala och Öregrund. Perfekt för dig som vill ställa bilen. Spana in vistorlagen.se för inspiration om sevärdheter, god mat, boende, utflyktsmål och evenemang.

Välkommen till Östhammars kommun.

Sommar som vinter



osthammar.se

Annons, 88x336. Vågen i smalt format, utfallande.

Tips!

I vissa smala format kan man använda denna variant på vågen, så att logotypen inte blir för liten.

Huvudrubrik Gill Sans MT Pro

Brödtext Gill Sans MT Pro 9,5/12. Lorem ipsum dolor sit amet, consectetur adipiscing elit, sed do eiusmod tempor incididunt ut labore et dolore magna aliqua. Ut enim ad minim veniam, quis nostrud exercitation ullamco laboris nisi ut aliquip ex ea commodo consequat. Duis aute irure dolor in reprehenderit in voluptate velit esse cillum dolore eu fugiat nulla pariatur. Excepteur sint occaecat cupidatat non proident, sunt in culpa qui officia deserunt mollit anim id est laborum.

Lorem ipsum dolor sit amet, consectetur adipiscing elit, sed do eiusmod tempor incididunt ut labore et dolore magna aliqua. Ut enim ad minim veniam, quis nostrud exercitation ullamco laboris nisi ut aliquip ex ea commodo consequat. Duis aute irure dolor in reprehenderit in voluptate velit esse cillum dolore eu fugiat nulla pariatur. Excepteur sint occaecat cupidatat non proident, sunt in culpa qui officia deserunt mollit anim id est laborum.

Brödtext Gill Sans MT Pro 9,5/12. Lorem ipsum dolor sit amet, consectetur adipiscing elit, sed do eiusmod tempor incididunt ut labore et dolore magna aliqua. Ut enim ad minim veniam, quis nostrud exercitation ullamco laboris nisi ut aliquip ex ea commodo consequat. Duis aute irure dolor in reprehenderit in voluptate velit esse cillum dolore eu fugiat nulla pariatur. Excepteur sint occaecat cupidatat non proident, sunt in culpa qui officia deserunt mollit anim id est laborum.

Exempel på faktarubrik Gill Sans Semibold

Lorem ipsum dolor sit amet, consectetur adipiscing elit, sed do eiusmod tempor incididunt ut labore et dolore magna aliqua. Ut enim ad

- Lorem ipsum dolor
- Lorem ipsum dolor
- Lorem ipsum dolor
- Lorem ipsum dolor

Välkommen på kaffe och tårta!



osthammar.se



Annons. Vågen i liggande format, utfallande.



Huvudrubrik Gill Sans MT Pro

Brödtext Gill Sans MT Pro 9,5/12. Lorem ipsum dolor sit amet, consectetur adipiscing elit, sed do eiusmod tempor incididunt ut labore et dolore magna aliqua. Ut enim ad minim veniam, quis nostrud exercitation ullamco laboris nisi ut aliquip ex ea commodo consequat. Duis aute irure dolor in reprehenderit in voluptate velit esse cillum dolore eu fugiat nulla pariatur. Excepteur sint occaecat cupidatat non proident, sunt in culpa qui officia deserunt mollit anim id est laborum.

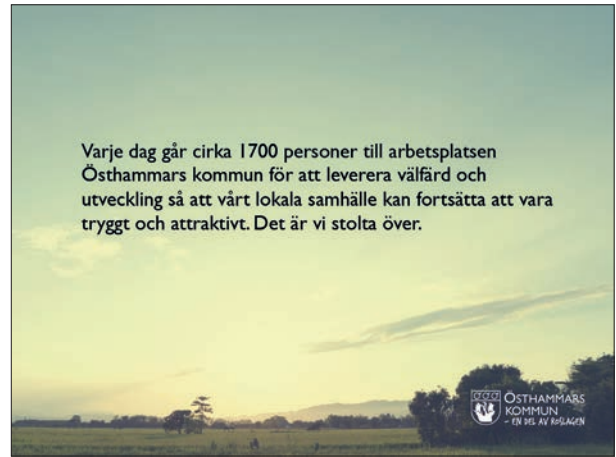
Plats: Storbjörns, Östhammar.
tid: 4 november kl. 18:00-20:00.
Vi bjuder på fika!



osthammar.se

Annons. Vågen i stående format, utfallande.

Baskommunikation



Grafisk profil

Nytt grafiskt element

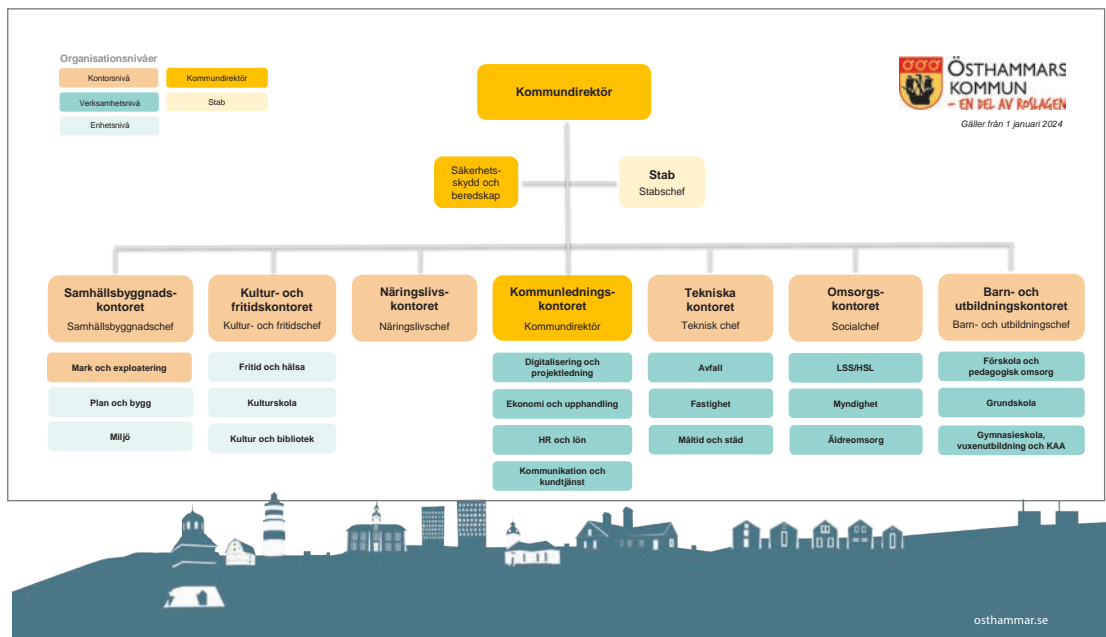
Uppdatering av Östhammars kommuns grafiska profil med nytt grafiskt element som komplement till "vägen".

VISION

"Vi vill vara en modern organisation – då gäller det att vi är uppdaterade när det gäller våra användare, medborgare och företagare och deras villkor."

– Peter Nyberg, kommunchef

Powerpointmall



Broschyr



VÄLKOMMEN TILL EN TRYGG ARBETSPLATS

Hos oss får du förmåner som gör skillnad



DU HAR VALT EN ARBETSPLATS MED FLERA BRA KOLLEKTIVAVTAL!

I Östhammars kommun arbetar vi med högt välfärd och samhällsutveckling – varje dag. Det är tack vare dig som levereras i Östhammars kommun är möjlighet till en bättre vardag. För din bidrag vill vi göra skillnad för dig – även utanför arbetet. Med våra kollektivavtal får du anställningsfördelar som gör att du kan känna dig trygg och även få löst guldskett på tillvaron. I den här broschyren kan du läsa mer.*

*Informationen i denna broschyr är inte avsedd efter alla dina individuella förhållningar. Alla avgifter belägg i broschyren gäller efter skatt och under förutsättning att du även uppfyller övriga villkor för respektive kollektivavtal. Informationen bygger på kollektivavtalen: Allmänna Botjänstare (ABT) och Kollektiv Avtalad Person (KAP) samt Anställningsvillkor Kollektiv Avtalad Person (KAP-3). Om du omfattas av andra kollektivavtal, så som PÅN och REA, kan andra regler gälla för dig. Vi reserverar oss för eventuella tryckfel.

OM DU BLIR SJUK

Alla blir vi sjuka ibland. Då vill vi att du villar och släpper tankarna på jobbet så att blir du frisk fortare. För att du inte ska behöva oroa dig över din ekonomi ger vi dig extra när du är sjuk.

Extra i plånboken när du är sjuk
Du får sjuklön av oss upp till 14 dagar. Ersättningen är 80 procent av din lön exklusive ett karensvärdag. Om du är sjuk längre än 14 dagar får du sjukpenning från Försäkringskassan.
*) Under din sjuktid får du sjuklön från oss motsvarande 10 procent av din lön. Om du tjänar mer än Försäkringskassans ersättningsgräns, får du närliggande 28 438 kr per månad, ersätter vi dig för lönebortfallet.

Grundlön: 25 000 kr Total ersättning: 21 630 kr	Sjuklön från Östhammars kommun + 2 500 kr	Sjukpenning från Försäkringskassan 19 130 kr	Grundlön: 35 000 kr Total ersättning: 30 260 kr	Ersättning för Sjukvårdsbidrag Östhammars kommun + 5 000 kr	Sjuklön från Östhammars kommun + 3 500 kr	Sjukpenning från Försäkringskassan 21 760 kr	Grundlön: 45 000 kr Total ersättning: 38 860 kr	Ersättning för Sjukvårdsbidrag Östhammars kommun + 12 600 kr	Sjuklön från Östhammars kommun + 4 500 kr	Sjukpenning från Försäkringskassan 19 130 kr
--	--	---	--	--	--	---	--	---	--	---

OM OLYCKAN ÄR FRAMME

Vi jobbar hela tiden för att skapa en så bra arbetsmiljö som möjligt för att du ska vara trygg på arbetsplatsen. Men olyckan kan ändå vara framme och leda till skador, sjukskrivningar eller i värsta fall permanenta skador. Vi vill inte att du ska oroa dig över din ekonomi - fokusera på att bli återställt istället. Därtill hjälper vi dig med extra i plånboken.

Hjärt-akut sjukskrivning 14 dagar Grundlön: 40 000 kr Total ersättning: 4 020 kr	Om jobbet som löst, spålar inkommet med skador och skador dig. Du kan också skadade arbetsmiljö och göra en utvärdering av arbetsmiljön för att se till att du har en bättre arbetsmiljö. Kostnader för sjukskrivning är 420 kr.	Ersättning från Försäkringskassan Inkomstskatt Skatteverket Kostnader (läkemedel, ambulanstransport) 420 kr
Fotbollsrelaterad Sjukskrivning 2,5 månader Grundlön: 22 100 kr Total ersättning: 81 470 kr	Om jobbet som underhålls. Du undviker så jobbet och kräver fotbollen. Skadan öppnas skador och du blir sjukare under 2,5 månader. Kostnaderna för läkemedel, mediciner, sjukfrånvaro och sjukvårdskostnader är totalt 6 700 kr.	Ersättning från Försäkringskassan Inkomstskatt Skatteverket Kostnader (läkemedel, mediciner, kläder etc.) 8 800 kr Svårare än sjuk ersättning 12 240 kr Kostnader för läkemedel, mediciner, sjukfrånvaro och sjukvårdskostnader Arbetsmiljöundersökning 6 500 kr




Friskvårdsbidrag
1000 kr/år

ÖSTHAMMARS KOMMUN

...en arbetsplats som gör skillnad.



Östhammars kommun
Stålgångsgatan 10, Box 66 • 742 21 Östhammar
Tel: 0179-960 00 • E-post: osthammars@osthammar.se
Hemsida: osthammar.se • Orgnr: 212000-0200

Skyltar



Ishall

Entré 

2700 x 1000 mm.



Välkommen till Östhammars hinderbana

Byggt av Östhammars Friidrott 2014. Finansierad av Föreningslyftet och Östhammars kommun.

Banan beträdes på egen risk och målsman ansvarar för minderåriga.

Våra sponsorer:







2000 x 1500 mm



Återvinningscentral

Måndag	kl 9–19
Tisdag	kl 9–16
Onsdag	kl 9–19
Torsdag	kl 9–16
Fredag	kl 9–16
Lördag	kl 9–13
Söndag	Stängt

700 x 1000 mm



En del av Roslagen

Roslagen är ett område i den nordöstra delen av Sverige. Det består av de fyra länderna Gästrikland, Uppland, Södermanland och Östergötland. Området är känt för sin vackra natur, sina historiska städer och sin rika kulturarv. Roslagen har en lång historia som handelscentrum och har varit en viktig del av Sveriges utveckling. Området är idag ett populärt turistmål och erbjuder många olika aktiviteter för alla åldrar.

Molniska inspelingsplatser
Molniska är ett område i Roslagen som är känt för sina inspelingsplatser. Området har en lång historia som handelscentrum och har varit en viktig del av Sveriges utveckling. Området är idag ett populärt turistmål och erbjuder många olika aktiviteter för alla åldrar.

Hälsans stig
Hälsans stig är en av de mest kända stigarna i Roslagen. Den är en av de mest vackra stigarna i området och erbjuder många olika aktiviteter för alla åldrar.

Stadsvandringar
Stadsvandringar är en populär aktivitet i Roslagen. De erbjuder många olika typer av vandringar som ger besökarna en djupare förståelse för områdets historia och kultur.

Digitala ljudpromenader
Digitala ljudpromenader är en ny typ av turism som erbjuder besökarna en unik upplevelse av områdets historia och kultur. De är tillgängliga på mobilen och ger en djupare förståelse för områdets historia och kultur.

Welcome to Östhammar
Östhammar är en av de vackraste orterna i Roslagen. Den har en lång historia som handelscentrum och har varit en viktig del av Sveriges utveckling. Området är idag ett populärt turistmål och erbjuder många olika aktiviteter för alla åldrar.



1 Rådhuset/Town hall of Östhammar
2 Hembygdsgränd/Folk museum
3 Gamla vattenornet/Old water tower
4 Pilsbäcken, busstation/station
5 Nordbovallen/The North city park
6 Springert/The Lake market place
7 Societetshuset Källö/Farmers high society house
8 Sjöbodarna/Boat houses from 18th century
9 Södra Tullportsgatan/South customs gate street
10 Gammelhus Källö/Farmers recreation area
11 Krutudden/Blackpowder recreation area
12 Kyrkan/The church

Historiskt om Östhammar

Östhammar som fullt utvecklad ort under 1000-talet är en av de äldsta orterna i Roslagen. Den har en lång historia som handelscentrum och har varit en viktig del av Sveriges utveckling. Området är idag ett populärt turistmål och erbjuder många olika aktiviteter för alla åldrar.

Rådhuset
Rådhuset är ett av de mest kända byggnaderna i Östhammar. Det byggdes under 1700-talet och har varit en viktig del av kommunens historia.

Hembygdsgränd
Hembygdsgränd är ett museum som visar på den gamla landsbygden i Östhammar. Det erbjuder besökarna en djupare förståelse för områdets historia och kultur.

Gamla vattenornet
Gamla vattenornet är ett av de mest kända byggnaderna i Östhammar. Det byggdes under 1700-talet och har varit en viktig del av kommunens historia.

Pilsbäcken
Pilsbäcken är en av de mest kända byggnaderna i Östhammar. Det byggdes under 1700-talet och har varit en viktig del av kommunens historia.

Nordbovallen
Nordbovallen är en av de mest kända byggnaderna i Östhammar. Det byggdes under 1700-talet och har varit en viktig del av kommunens historia.

Sjötorget
Sjötorget är ett av de mest kända byggnaderna i Östhammar. Det byggdes under 1700-talet och har varit en viktig del av kommunens historia.

Societetshuset Källö
Societetshuset Källö är ett av de mest kända byggnaderna i Östhammar. Det byggdes under 1700-talet och har varit en viktig del av kommunens historia.

Sjöbodarna
Sjöbodarna är ett av de mest kända byggnaderna i Östhammar. De byggdes under 1700-talet och har varit en viktig del av kommunens historia.

Södra Tullportsgatan
Södra Tullportsgatan är ett av de mest kända byggnaderna i Östhammar. Den byggdes under 1700-talet och har varit en viktig del av kommunens historia.

Gammelhus
Gammelhus är ett av de mest kända byggnaderna i Östhammar. Det byggdes under 1700-talet och har varit en viktig del av kommunens historia.

Informationsskylt

- Samtliga skyltar som produceras för Östhammars kommun ska:
- Ha kommunens logotyp applicerad i något av de fyra hörnen.
 - Texten ska skrivas gement i Gill Sans.
 - Texten ska i den mån det går vara vänsterställd av tillgänglighetsskäl.
 - Likvärdiga avsandare placeras intill kommunens logotyp.

För mer information gällande grafisk utformning, kontakta Kommunikation och Kundtjänst.

För mer information gällande beställning av skyltar, kontakta Tekniska kontoret.

Kampanjkommunikation

– **Vad heter Sveriges öppnaste kommun?**

– **Öhh....**

– **Just det. Östhammar!**

Ge vårt nya öppna intranät ett namn.
Vinn julbord för 4 personer.



Skicka ett SMS till 00000 med ditt namnförslag och ditt namn, eller skicka ditt bidrag till mok@osthammar.se



ÖSTHAMMARS KOMMUN
– EN DEL AV ROSLAGEN

Kampanj: Lansering av intranätet Ines, affischer

Ines bjuder på tårta.

Ines är Östhammars kommuns nya öppna intranät. Här hittar du allt du behöver veta om det som händer i kommunen. Måndag 29/1 kl 14.00 får vi Ines arkommet med tårkaka! Kommunhusets kafeteria på Stångbergsgatan 10, Västerås.



ÖSTHAMMARS KOMMUN
– EN DEL AV ROSLAGEN

VÄLKOMMEN TILL KOMMUNHUSET

Bidra till vår trivsel!

Har du frågor om var du tömmer du tömmer din papperskorg eller hur du felanmäler belysningen i ditt kontorsrum? På vårt intranät Ines hittar du svaren.



Scanna OR-koden för fler frågor och svar!

Hur får jag min post?
När töms papperskorgen?
Var hittar jag städmaterial?
Var hittar jag kontorsmaterial?
När och var serveras det kaffe?
Hur får jag tag i en vaktmästare?
Var hittar jag en tillfällig arbetsplats (Clean Desk)?

Vad får dig att trivas på jobbet?



ÖSTHAMMARS KOMMUN
– EN DEL AV ROSLAGEN

Intern kampanj: Trivselregler i kommunhuset

VÄLKOMMEN TILL KOMMUNHUSET

Bidra till vår trivsel!

Det här är vår gemensamma arbetsmiljö, det är därför viktigt att vi hjälps åt så att det blir en trevlig och fungerande arbetsplats.

Vad får dig att trivas på jobbet?

” Att vi ställer tillbaka cafeterians muggar som vi lånat.

” Att vi tömmer papperskorgen innan soporna börjat lukta.

Har du frågor om var du tömmer din papperskorg eller hur du felanmäler belysningen i ditt kontorsrum? Svaren hittar du på vårt intranät Ines.

Scanna OR-koden för fler frågor och svar!




ÖSTHAMMARS KOMMUN
– EN DEL AV ROSLAGEN



**Din framtid.
Vår framtid?**

Vi är en lugn och trygg kommun. Därför kan vi erbjuda en harmonisk arbetsplats där du har stora möjligheter att påverka din egen arbetsmiljö. Just nu söker vi lärare, socionomer, sjuksköterskor och undersköterskor.

**Ring Anneli, vår HR-strateg,
så berättar hon mer:
070-515 70 10**

osthammar.se

ÖSTHAMMARS
KOMMUN
- EN DEL AV ROSLAGEN

CTOUCH

Kampanj: Rekrytering av sjuksköterskor på storbildsskärm



**Din framtid.
Vår framtid?**

Vi är en lugn och trygg kommun. Därför kan vi erbjuda en harmonisk arbetsplats där du har stora möjligheter att påverka din egen arbetsmiljö. Just nu söker vi lärare, socionomer, sjuksköterskor och undersköterskor.

**Ring Anneli, vår HR-strateg,
så berättar hon mer:
070-515 70 10**

osthammar.se

ÖSTHAMMARS
KOMMUN
- EN DEL AV ROSLAGEN

CTOUCH

Kampanj: Rekrytering av sjuksköterskor på storbildsskärm

Uppleva och göra

Uppleva och göra har en särskilt framtagen grafisk profil som ansvariga för enheten Kultur- och fritid använder för deras kommunikationsaktiviteter. Den grafiska profilen för Uppleva och göra utgår från

Östhammars kommuns grafiska profil. Nedan visas exempel på trycksaker. **OBS!** Uppleva och göras grafiska profil får endast användas i syfte att marknadsföra Uppleva och göra.



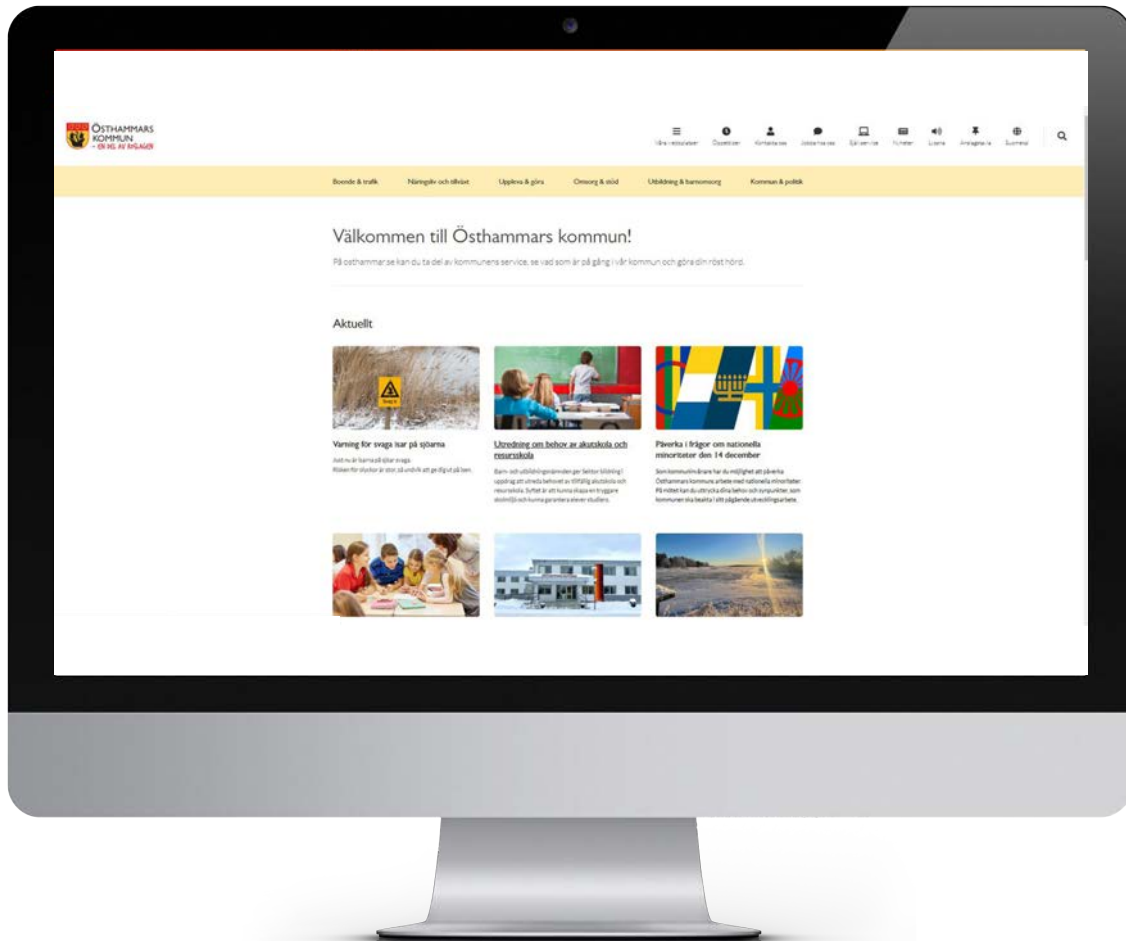
Uppleva och göra med bild och grafiska element



Uppleva och göras grunduttryck med utgångspunkt i profilfärgerna

Webbplatser

Osthammar.se



Våra webbplatser

- Osthammar.se [[kommunens huvudsida](#)]
- Ines.se [[kommunens intranät](#)]
- Bruggymnasiet.se
- Slutforvarforsmark.se
- Kulturskolanosthammar.se
- Storbrunn.se
- Vuxenutbildningen.se

De officiella riktlinjerna för hur man bör arbeta med webbplatser i offentlig sektor uppdateras kontinuerligt. För utförlig information om hur man arbetar med tillgänglighet på webben, besök [webbriktlinjer.se](#)



Östhammars kommun
Stångörsgatan 10, Box 66 • 74221 Östhammar
Tel: 0173-860 00 • E-post: osthammardirekt@osthammar.se
Hemsida: www.osthammar.se • Orgnr: 212000-0290