

Översikt över badmöjligheterna från klipporna i samband med exploatering för småbåtshamn i Mårtensboda

Genom en etablering av småbåtshamn i planområdet minskar möjligheten för allmänheten till att bada från klipporna där. Däremot finns det fortsatta badmöjligheter vid sandstranden norr om den planerade småbåtshamnen och vid klipporna söderut. Nedan följer ett resonemang om hur det ser ut.



Figur 1: illustration av hur det kan komma att se ut.

Landområdet och landgången kommer att vara öppen för allmänheten att nyttja vilket säkerställs genom bestämmelse i detaljplanen som förbjuder inhägnad. Badmöjligheter från klipporna som fortsätter söderut från planområdet finns kvar även vid etableringen av småbåtshamn. Båttrafiken kommer att ansluta söderifrån varför bojar ska markera ut var båtarna ska åka och var det är helt båtfrött. Sandstranden norr om småbåtshamnen kommer därför vara fredad från båttrafiken. Vissa badgäster har beskrivit att sandstranden lätt blir grumlig av leran och att de därför föredrar att bada från klipporna.



Figur 2: Sandstranden.



Figur 3: Sandstranden.



Figur 4: Klippor söderut nära planområdet.

Delar av klipporna är brantare men i närheten finns det även klippor där vattnet är mer lättillgängliga (Figur 4).

I samband med exploateringen skulle området förändras genom att båttrafik förekommer i närhet till badklipporna i söder (Figur 4). Denna risk förebyggs genom den föreslagna markeringen med bojar på liknande sätt som på andra bad i kommunen till exempel Sunnanö och Älvsnäs. På båthamnens norra sida så kommer badområdet vara helt fri från båttrafik liksom kommunens bad i Hargshamn som har en småbåtshamn på andra sidan av en stenpir.



Figur 5: Vy över klipporna där småbåtshamnen är tänkt och båtsettningsplatsen.

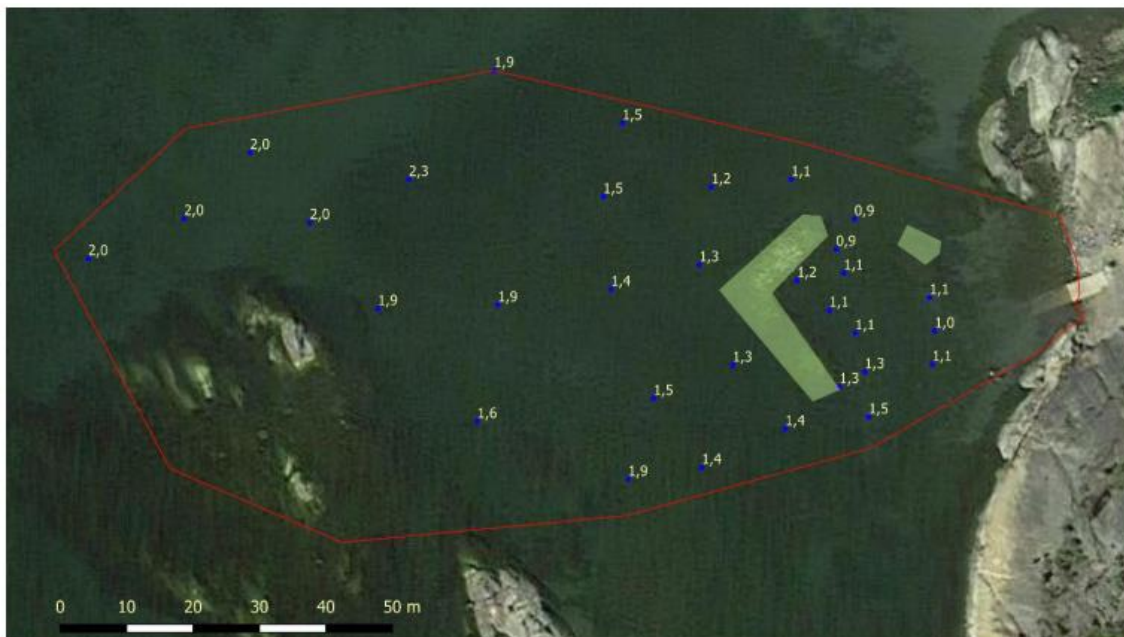


Figur 6: Översikt över området. Röd markering visar var klipporna är brantare och svårare att bada ifrån.

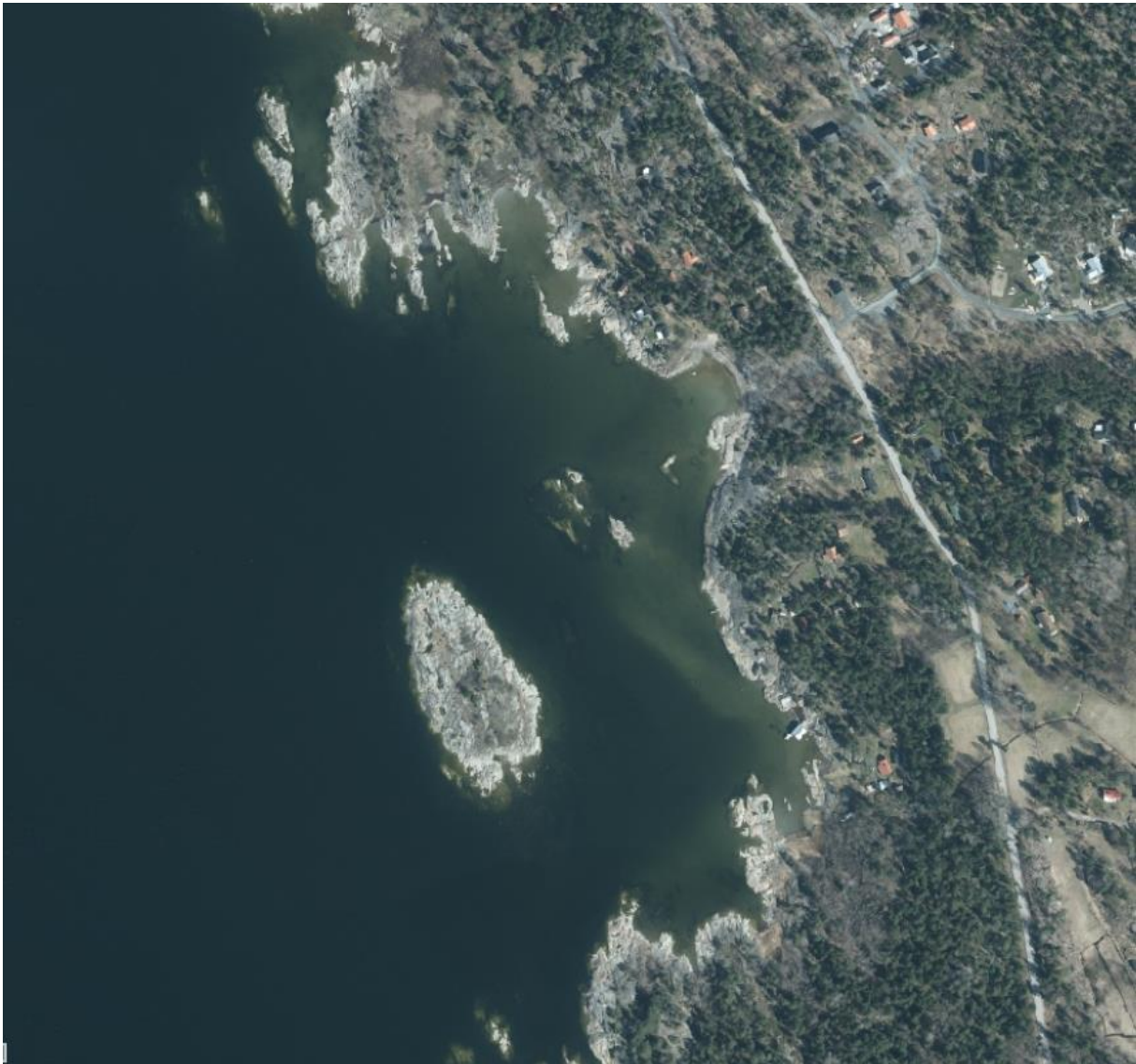
Direkt söder om den röda markeringen (Figur 6 & 7) finns badvänligare klippor med en befintlig brygga (Figur 4). Den befintliga bryggan nås genom en kort promenad och befinner sig ungefär 170 meter söderut från sandstranden som är placerad direkt norr om planområdet och ungefär 110 meter från båtisättningsplatsen.



Figur 7: Några delar av klipporna är brantare.



Figur 8: Det inventerade vattenområdet inramat med rött. De blå punkterna anger djupmätningar med djupet i meter. De grönskuggade ytorna visar läget för de stenkistor som anlades för kol- och vedutskäppning från Gräsö till Forsmarks bruk. Vattendjupet här är endast runt halvmeter.



Figur 9: Inom några hundra meter söder och norrut från planområdet finns det fler klippor med badmöjligheter.

Gällande Gräsö finns det utöver den inofficiella badplatsen på Mårtensboda, Gräsö camping och direkt söder om Gräsö camping en kommunal badplats, Gräsöbaden. Annars är det fritt att bada från klippor och stränder där man inte är för nära hus och stör boende.